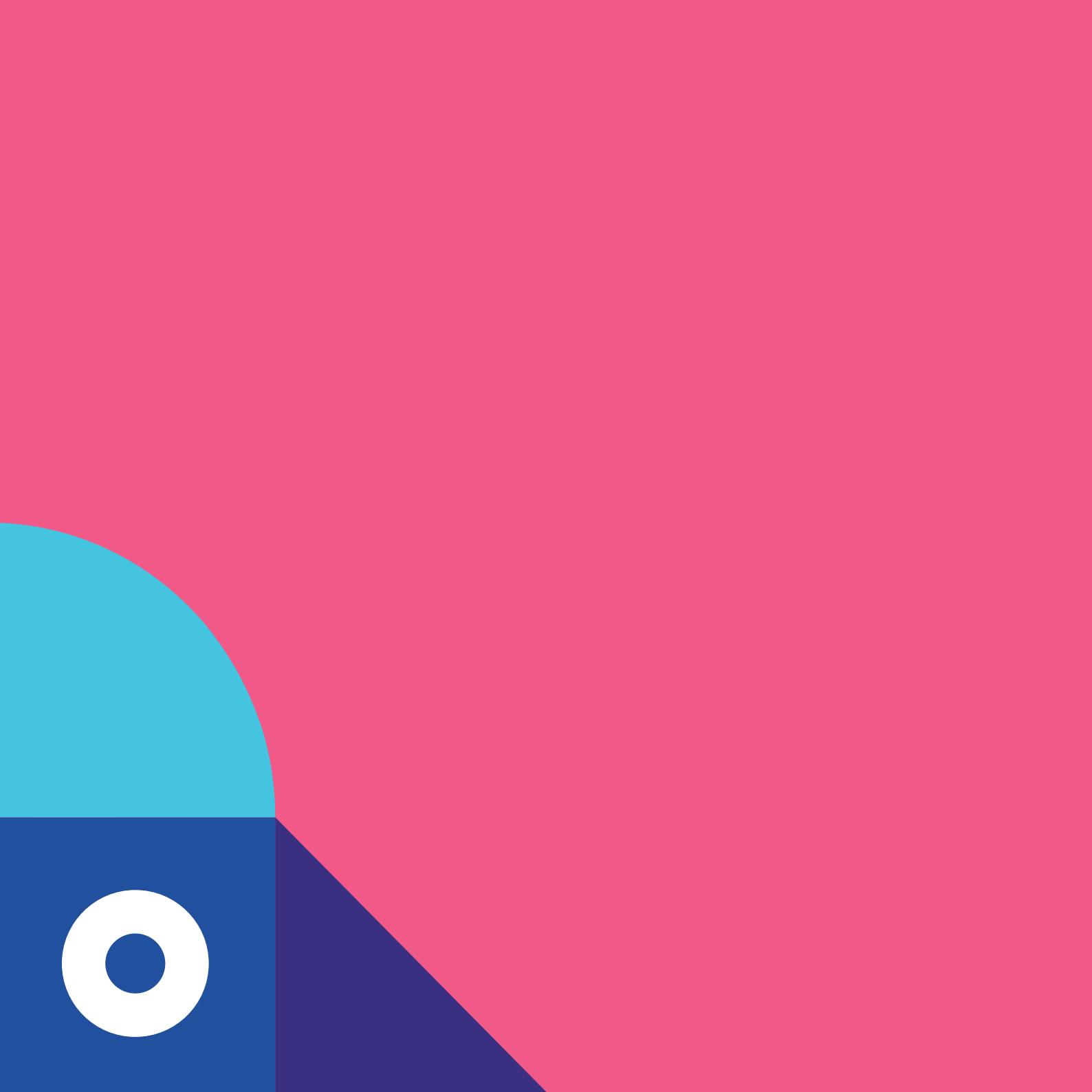


GUIDE

DE L'ENTREPRENEUR.E

ALPIN.E INNOVANT.E





NOS PARTENAIRES

Merci à eux !

APPARIUS
CORPORATE FINANCE

**B
M**
groupe

CA
SUD RHÔNE ALPES

LE VILAGE
Coopérer pour innover
by **CA**

eit InnoEnergy
Knowledge Innovation Community

Inria

DIGITAL AND
CREATIVE
SPIRIT
INSPIRE
STUDIO

ixiade
STRATÉGIE - ÉTUDES - DESIGN

KELTEN
AVOCATS

LEGAL INSIGHT
AVOCATS POUR SOCIÉTÉS INNOVANTES

Link&ium
technology transfer & startup building
Grenoble Alpes

S SOGEDEV
FINANCEMENT PUBLIC

MINATEC
ENTREPRISES

SG

TARMAC
innovée startup incubator

SOMMAIRE

7

EDITO

8

POURQUOI CE GUIDE ?

- 8 Un projet de la French Tech Alpes
- 10 À qui s'adresse-t-il ?
- 11 Comment l'utiliser ?

14

LA FRENCH TECH ALPES

- 14 Notre organisation
- 16 Notre action au cœur et au service de l'écosystème alpin
- 18 Nos missions et nos programmes

30

LES ACTEURS DE
L'ACCOMPAGNEMENT À
LA CRÉATION D'ACTIVITÉ

32

LA DYNAMIQUE DES STRUCTURES
D'ACCOMPAGNEMENT ALPINES

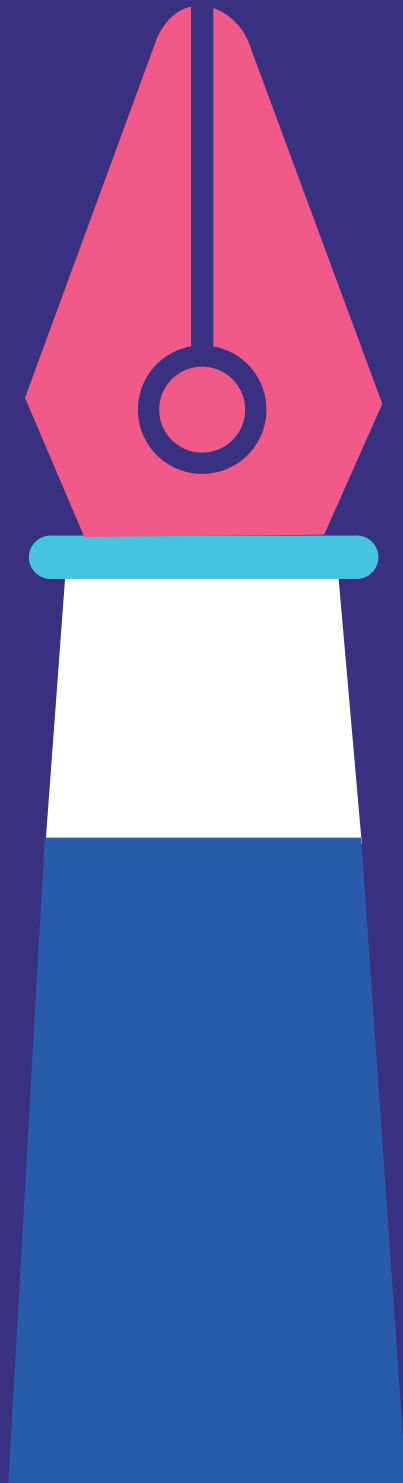
34

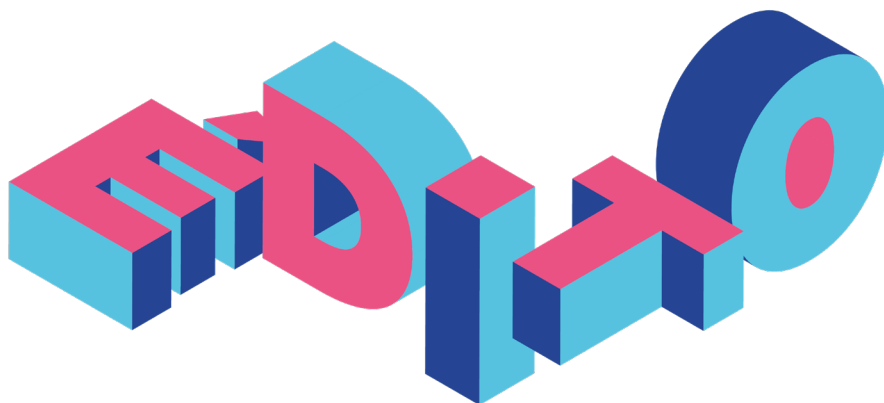
VERS QUI ME TOURNER ?

| | |
|-----|--------------|
| 34 | Émergence |
| 54 | Conseils |
| 74 | Réseau |
| 94 | Lancement |
| 118 | Accélération |
| 132 | Financement |
| 154 | Hébergement |

180

LEXIQUE





Romain GENTIL
Président de la
French Tech Alpes

Créer son entreprise est un parcours du combattant, et c'est d'autant plus vrai pour celle ou celui qui fait ce grand saut pour la première fois.

Réelles ou fantasmées, visibles ou cachées, les barrières qui se dressent entre l'entrepreneu.e et la réussite de son projet sont multiples et parfois effrayantes... mais, et c'est valable pour l'immense majorité d'entre elles, les solutions pour les franchir sont à portée de main, il suffit de savoir où et comment les chercher !

Le Guide de l'entrepreneur.e alpin.e innovant.e veut relever ce défi.

Sa volonté est de capitaliser sur l'expérience et la dynamique de l'écosystème pour soutenir, orienter, conseiller celles et ceux qui portent aujourd'hui les projets qui seront les succès de demain. Autrement dit, vous aider à être au bon endroit, au bon moment.

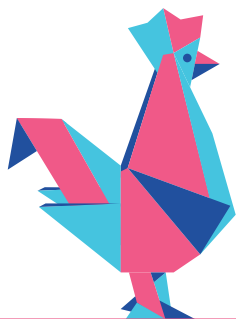
Dans les mains de chaque créateur.trice, ce manuel lui permettra de disposer d'adresses et de contacts concrets pour se lancer :

- **une visibilité sur le rôle et les dispositifs portés par la French Tech Alpes** pour ne pas passer à côté d'opportunités de rencontres et d'échanges pertinents sur la création,
- **un contenu alimenté** au travers de 7 grands besoins régulièrement exprimés lors de la création,
- **un carnet d'adresses**, de plus de 100 structures, détaillé et aussi exhaustif que possible, pour savoir quel.le.s interlocuteur.trice de qualité contacter selon ses besoins.

Tangible, accessible, immédiat, local. Tout le nécessaire pour une mise en application instantanée au bénéfice de celles et ceux pour qui chaque seconde compte !

BONNE LECTURE !

POURQUOI CE GUIDE ?



UN PROJET DE LA FRENCH TECH ALPES

La French Tech Alpes est un acteur incontournable du sillon alpin, pleinement engagé dans son écosystème et entièrement au service de ses membres. Elle remplit une mission d'intérêt collectif voire d'intérêt général : fédérer les différents acteurs du territoire pour faciliter la création et le développement de start-up et d'entreprises innovantes.

C'est pourquoi, fidèle à ses objectifs et à sa raison d'être, elle a coordonné la rédaction de ce Guide, qui sera régulièrement mis à jour et enrichi, dans lequel elle a identifié l'ensemble des acteurs de l'écosystème alpin qui peuvent répondre aux interrogations et besoins des primo-entrepreneur.e.s, ainsi que des porteur.euse.s de projets innovants. Elle se positionne ainsi comme une facilitatrice, qui apporte de la visibilité, de la lisibilité et de l'efficacité, tout en créant du lien par la mise en relation des acteurs de l'écosystème.

En faisant cela, elle ambitionne de **rendre plus appréhendables les étapes-clés de la création d'entreprise innovante et de mettre à disposition de chaque porteur.euse de projet les meilleurs accompagnements possibles**, étape après étape, en partant de ses besoins. Elle souhaite également mettre en lumière son action et la valeur ajoutée des programmes nationaux de la Mission French Tech, mais aussi des projets et dispositifs qu'elle développe sur son territoire au service des primo-entrepreneur.e.s et de leurs innovations.

La French Tech Alpes a eu à cœur de conduire ce projet en s'appuyant sur les valeurs et la ligne de conduite qui l'anime depuis sa création. **La rédaction de ce Guide a donc été menée de manière collaborative entre les différents territoires** qui la composent (Valence-Romans, Grenoble, Chambéry, Annecy et le Genevois Français), en y associant toutes les parties-prenantes concernées dans une logique de partenariat dans l'intérêt et au service de notre écosystème, en nous ouvrant au maximum aux besoins et attentes des entrepreneur.e.s et porteur.euse.s de projets pour y répondre au mieux.

Ambitions de ce Guide

DÉMYSTIFIER

les étapes clés de la création de start-up

ACCOMPAGNER

le plus grand nombre de porteur.euse.s de projet dans leur création d'entreprise en partant de leurs besoins

APPORTER UNE VUE D'ENSEMBLE

des structures et dispositifs existants

FACILITER LA PRISE DE DÉCISION

des entrepreneur.e.s dans leurs choix

Objectifs de ce Guide



INCITER

à l'entrepreneuriat et à la création



FÉDÉRER

les acteurs de l'écosystème d'innovation de l'arc alpin



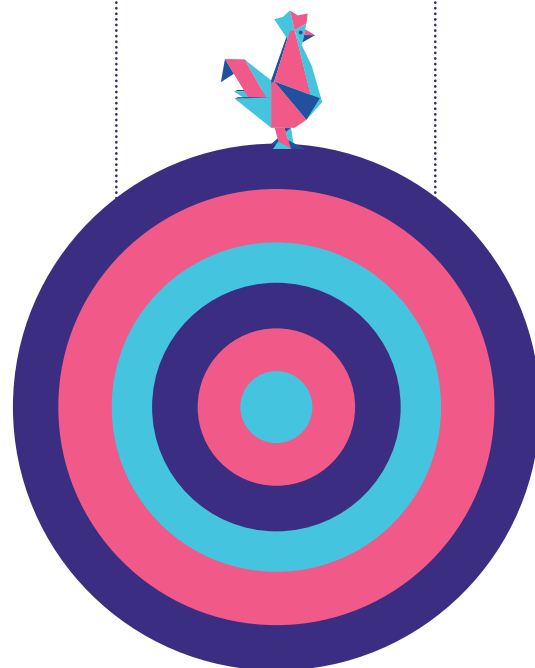
FAVORISER

la mise en relation ainsi que la création de liens entre porteur.euse.s de projets et structures d'accompagnement



FAIRE MIEUX CONNAÎTRE

les programmes nationaux et les initiatives locales de la French Tech Alpes dont peuvent bénéficier les entrepreneur.e.s innovant.e.s



À QUI S'ADRESSE-T-IL ?

Être accompagné.e dans son projet entrepreneurial est un facteur clé de succès et de pérennité pour sa société. Cela permet de bénéficier de conseils avisés de spécialistes ou d'entrepreneure.s ayant déjà surmonté les difficultés auxquelles vous êtes confronté.

Toutes les entreprises ont besoin, à un moment donné, d'être accompagnées dans leur création ou leur développement. Cela est d'autant plus vrai pour les entreprises innovantes, tant elles présentent des caractéristiques spécifiques, des risques propres liés à la démarche d'innovation et ont des besoins particuliers.

Ce guide a été conçu comme un outil utile pour se lancer dans l'innovation et connaître le territoire. Il s'adresse donc aux entrepreneur.e.s, porteur.euse.s de projets et créateur.trice.s d'entreprises innovantes de l'arc alpin qui souhaitent se lancer et cherchent à savoir quelles sont les structures qui pourraient les accompagner au mieux dans la réussite de leurs projets :

Jeunes, étudiant.e.s ou non

Personnes en reconversion professionnelle

Seniors

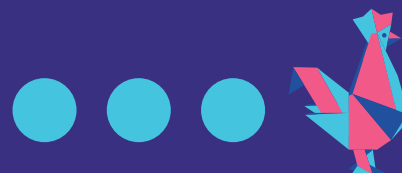
Chercheur.euse.s d'emploi

Porteur.euse.s de projets

Personnes issues de la diversité avec des profils similaires aux promotions French Tech Tremplin et qui auraient manqué les précédents Appels à Manifestation d'Intérêt de ce dispositif

Aspirant.e.s entrepreneur.e.s

Simple.s curieux.euses intéressé.e.s par la création de start-up ou d'entreprise innovante...



En résumé, tous les porteur.euse.s de projet qui auraient une idée de création dans la tech et qui aimeraient en savoir plus.

COMMENT L'UTILISER ?

Ce Guide a été conçu pour être didactique en partant des interrogations et des besoins des primo-entrepreneur.e.s et porteur.euse.s de projets. Il recense donc les structures d'accompagnement de l'arc alpin et les regroupe autour de 7 grands besoins régulièrement exprimés lors de la création ou des premières étapes de son entreprise innovante :

1 ÉMERGENCE
définir et faire émerger mon projet

5 ACCÉLÉRATION
accélérer mon développement

2 CONSEILS
bénéficier d'un coaching et de conseils adaptés

6 FINANCEMENT
financer mon projet et lever des fonds

3 RÉSEAU
être mis en contact avec les acteurs de l'écosystème

7 HÉBERGEMENT
trouver des locaux pour héberger mon activité

4 LANCEMENT
être accompagné dans ma phase de création d'entreprise

Chaque structure d'accompagnement dispose d'une fiche de présentation, établie conjointement avec elle, dans laquelle vous pourrez découvrir :

Émergence

ESISAR - APDISAR

STRUCTURE DE TRANSFERT DE TECHNOLOGIES ET DE R&D INTÉGRÉE À GRENOBLE INP ESISAR

L'APDISAR, association loi 1901, assure la promotion et le développement de ESISAR à travers son activité de transfert de technologies vers les entreprises et constitue une interface opérationnelle pour les projets innovants portés par les Startup et les PME/PMI régionales.

Stratégie, R&D, Transfert de technologies, Propriété industrielle / Brevet, Financement, Levée de fonds, Pré-industrialisation

TYPE DE PUBLIC

Dans le cadre de la mission de transfert de technologie et en particulier d'interface entre l'écosystème de l'innovation et le laboratoire de recherches LOIS, l'APDISAR mobilise ses équipes et ses moyens pour répondre aux problématiques relevant d'expertises scientifiques et d'accompagnement des projets R&D identifiés.

CYCLE D'AVANCEMENT POUR L'ACCOMPAGNEMENT PROPOSÉ

- Lancement
- Création
- Amorçage
- Accélération

ZONE GÉOGRAPHIQUE D'INTERVENTION

Grenoble, Grenoble Alpes, Grenoble, Chambéry, Annecy, Grenoble, Valence, Grenoble, Grenoble

FILIERES ACCOMPAGNÉES

- Energie (dont études et équipements énergétiques)
- Environnement
- Industrie

CONTACT

50, rue Barthélémy de Laffemas - CS 10054
26 902 VALENCE CEDEX
04 76 76 94 47
stephanie.ruard@grenoble-inp.fr
www.esisar.grenoble-inp.fr

sa typologie

le type de public qu'elle vise

le cycle d'avancement de votre projet pour lequel elle peut vous aider

sa zone d'intervention géographique

les filières accompagnées

ses coordonnées pour la contacter

la présentation de ses activités

les services qu'elle propose

les modalités pratiques de cet accompagnement

ACCOMPAGNEMENTS

- Aide à l'émergence
- Financements (subventions, dotations, prêts) et levées de fonds
- Conseils stratégiques (conseils ponctuels ou sous forme de mission)
- Accélérateur

MODALITÉS PRATIQUES

L'APDISAR, après plus de 20 ans d'activité, est reconnue aujourd'hui en tant que structure d'appui amont dans les processus de Recherche et Développement des entreprises pour le quart sud-est de la France et principalement en région Auvergne Rhône-Alpes. Cette collaboration R&D s'appuie sur un dispositif appelé projet industriel qui permet une collaboration pragmatique avec une Startup en apportant de l'expertise, des compétences, des moyens logistiques etc. adaptés et bien dimensionnés.

Ce Guide vous donne toutes les informations nécessaires pour mieux saisir le positionnement et les services proposés par les structures d'accompagnement, afin de pouvoir choisir celles avec lesquelles vous souhaitez entrer en contact en fonction de vos besoins et de la maturité de votre projet.

En complément et à toutes fins utiles, vous retrouverez également à la fin de ce Guide un **index des**

structures d'accompagnement, classées cette fois-ci par territoire et par typologie. Cela vous offrira une autre clé de lecture de ce Guide, complémentaire de celle partant de vos besoins.

Vous trouverez également un **lexique de tous les termes spécifiques** à la création d'entreprise innovante et à l'accompagnement pour mieux les comprendre.

Critères de sélection des structures d'accompagnement pour cette première édition du Guide



LA FRENCH TECH ALPES

NOTRE ORGANISATION

Au niveau national, la French Tech c'est tout à la fois un écosystème d'entrepreneur.e.s, de décideur.euse.s et d'investisseur.euse.s français.e.s, une marque collective fédérant l'ensemble de ces acteurs et une initiative publique portée par le Gouvernement pour impulser une dynamique collective créatrice de valeur économique, sociale et sociétale, ainsi que d'emplois dans notre pays.

L'action publique de la French Tech a comme ambition d'amplifier la formidable dynamique des start-up françaises avec la volonté de favoriser la structuration et le développement en France d'un environnement propice à leur croissance : diffuser une « culture start-up » et susciter un mouvement d'adhésion en faveur des start-up, développer une fierté d'appartenance parmi les entrepreneur.e.s, « redorer » l'image internationale de la France et attirer vers les start-up françaises talents et investisseurs internationaux.

L'initiative French Tech se donne aussi un objectif transversal : renforcer la lisibilité et la cohérence des actions publiques en faveur des start-up. Elle ne crée pas de nouvelle organisation ni de nouvel outil public, mais elle est portée par l'équipe de la Mission French Tech, qui est au cœur de la Direction générale des

entreprises (DGE) et qui travaille en liens étroits avec les Ministères concernés ainsi que leurs opérateurs que sont la Banque des Territoires, Bpifrance et Business France.

La French Tech Alpes est l'une des 16 Capitales French Tech que compte notre pays. Ce mouvement collectif, qui regroupe les territoires de Grenoble, Valence-Romans, Chambéry, Annecy et du Genevois français, s'est constitué pour soutenir la création et le développement d'entreprises innovantes sur l'ensemble de l'arc alpin.

Constituée en association, la French Tech Alpes est présidée de manière tournante par une des 5 entités qui la composent. Relais naturel entre la Mission French Tech nationale et les différents écosystèmes locaux, l'association chapeau coordonne également les échanges avec les autres Capitales et Communautés French Tech, en France comme à l'étranger. **Elle est aussi le lieu de partages d'expériences et de mutualisation des initiatives** de chacun des écosystèmes qui la composent.

La French Tech Alpes participe ainsi au développement et au rayonnement des jeunes entreprises innovantes à travers 3 grandes missions

- 1** Agir en tant que hub d'information, de communication et de mise en relation pour favoriser les synergies et les implantations.
- 2** Soutenir la création et le développement des entreprises via des outils et des services, tant nationaux que locaux.
- 3** Promouvoir des initiatives et des solutions répondant aux enjeux sociétaux et proposant un modèle de développement durable et responsable.

Chiffres clés



730
START-UP



53%
se développent
à l'international

80%
en BtoB



600
millions d'euros
levés en 2022



77%
ont bénéficié d'un
accompagnement

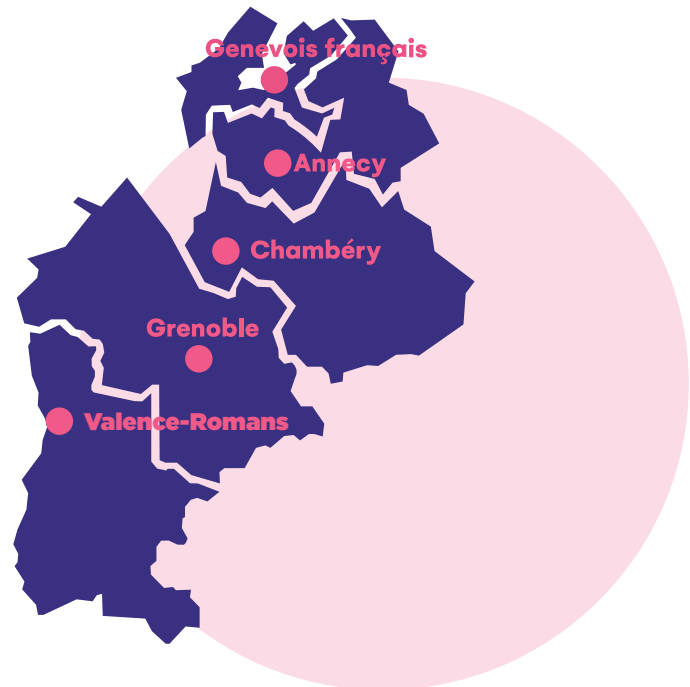
NOTRE ACTION AU CŒUR ET AU SERVICE DE L'ÉCOSYSTÈME ALPIN

Nos actions s'intègrent pleinement dans la dynamique French Tech nationale, tout en s'adaptant à la fois aux spécificités de notre territoire, aux attentes des entrepreneur.e.s et aux besoins des start-up. Elles concourent à faire des Alpes un territoire où l'innovation est un vecteur de transformation positive de la société.

Nos actions se font à différents niveaux et contribuent à :

- **Animer l'écosystème start-up** à travers des lieux Totem et des évènements pour encourager l'émergence de start-up, et leur croissance en PME, ETI et Tech Champions
- **Déployer des programmes nationaux** pour favoriser la croissance des start-up
- **Créer et développer des solutions** qui répondent aux besoins des start-up (lancement, financement, recrutement, hébergement,...) tout en assurant un développement économique durable pour les acteurs de notre territoire
- **Faire rayonner les innovations alpines** à travers ses start-up au niveau local, national et international

La French Tech Alpes n'agit jamais seule, mais a au contraire fait des partenariats sa marque de fabrique. Elle travaille en réseau et se met au service de l'écosystème, qu'elle contribue à fédérer et à animer.



Contacts French Tech Alpes

GRENOBLE

Le Totem
16 boulevard Maréchal Lyautey
38000 Grenoble

grenoble@ftalps.com

VALENCE - ROMANS

Le Moulin Digital
8 avenue de la Gare
26300 Alixan

valence.romans@ftalps.com

CHAMBÉRY

Pôle Entrepreneuriat Savoie Technolac
19 boulevard de la Mer Caspienne
73370 Le Bourget du Lac

chambery@ftalps.com

ANNECY

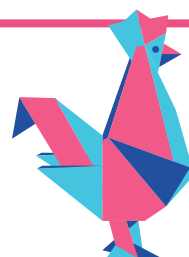
L'Acropole
86 avenue d'Aix les Bains
74600 Annecy

annecy@ftalps.com

GENEVOIS FRANÇAIS

Station A
112 rue Ada Byron
74160 Archamps

genevois.francais@ftalps.com



www.ftalps.com

NOS MISSIONS ET NOS PROGRAMMES

1

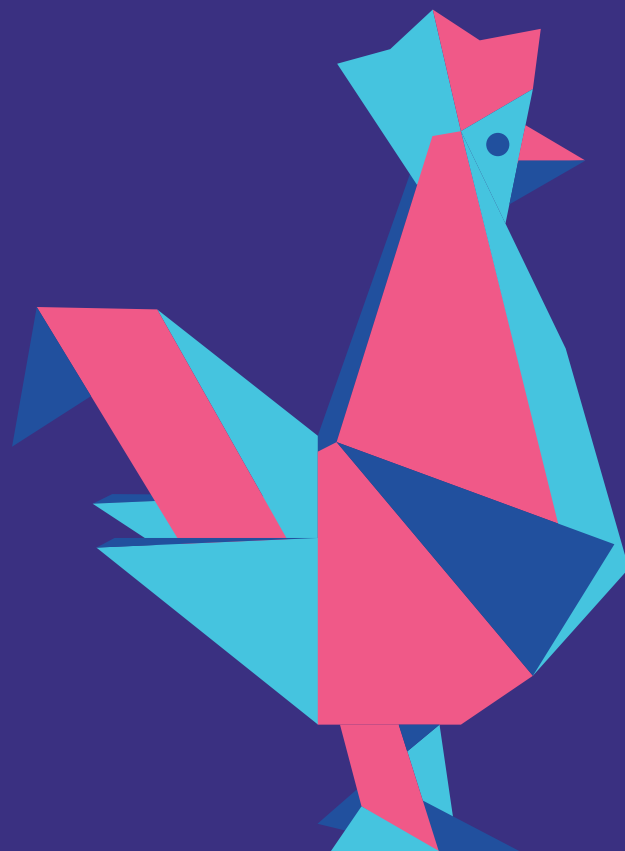
Déployer sur notre territoire les dispositifs nationaux

L'objectif des programmes d'accompagnement de la Mission French Tech est double.

C'est d'abord d'accompagner des entreprises qui répondent à des priorités de la stratégie d'innovation de l'Etat.

C'est ensuite de leur proposer une offre de services la plus complète possible : associant tous les leviers de l'Etat, en France et à l'international, ainsi que la mobilisation de l'écosystème French Tech, des acheteurs publics et privés, et le déploiement d'actions de promotion.

La French Tech Alpes, en sa qualité de Capitale French Tech, agit comme relais de la Mission French Tech sur le territoire et assure le déploiement de ces dispositifs et programmes localement.



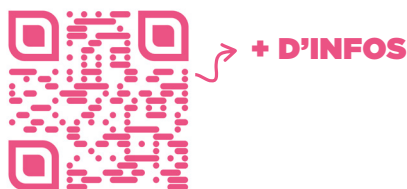
FRENCH TECH NEXT 40/120



Lancé en 2019 par la Mission French Tech, le **French Tech Next40/120** est un programme d'accompagnement dédié aux 120 start-up françaises les plus performantes, en capacité de devenir des leaders de rang international. Le classement **Next40** donne une visibilité supplémentaire à 40 d'entre elles.

Il vise à apporter pendant une année un appui individuel et collectif, opéré par les équipes de la Mission French Tech et qui se décompose en quatre volets :

- **l'accompagnement par un start-up manager dédié** dont le rôle est d'identifier les enjeux prioritaires des entreprises, d'activer l'offre de services adaptée et de faire le lien avec le réseau des Correspondants French Tech,
- **une visibilité renforcée, en France et à l'international**, par leur présence sur des événements, leur promotion dans les médias et leur présence dans des délégations internationales,
- **un accompagnement sur les enjeux réglementaires et normatifs**, en lien avec les partenaires publics du programme : Bpifrance, Business France, UGAP, Banque de France, Urssaf, AFNOR, DGFIP, INPI, CNIL...,
- **des événements de partage d'expériences et d'apport d'expertises** sur les enjeux de financement, recrutement, international, transition écologique, croissance externe, parité, inclusion, diversité...



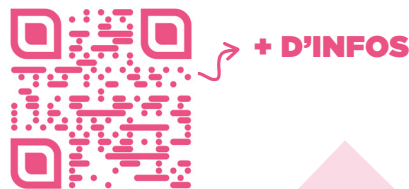
FRENCH TECH 2030



Lancé en 2023 en partenariat avec le Secrétariat général pour l'investissement et Bpifrance, le programme **French Tech 2030** accompagne les acteurs émergents qui répondent à de grands enjeux de société, selon les priorités stratégiques du plan France 2030. Les 125 entreprises sélectionnées bénéficient d'un accompagnement financier et extra-financier, pendant une durée d'un an renouvelable, coordonné par la Mission French Tech.

En plus d'accompagnements similaires à ceux du programme French Tech Next40/120, les acteurs sélectionnés bénéficient également :

- **d'un accompagnement financier individualisé** avec un soutien réalisé par une équipe dédiée de Bpifrance,
- **de conseils sur leur développement commercial** avec des opportunités de rencontres des acheteurs publics et privés (grands groupes, ETI, etc) en France et à l'international,
- **d'un accompagnement spécifique sur les enjeux industriels** via l'aide à l'identification du foncier économique, à la recherche de financement pour des projets d'implantation et à l'obtention d'autorisations administratives et réglementaires.





Lancé en 2019, **French Tech Tremplin** est le programme qui promeut l'égalité des chances et accompagne les entrepreneur.e.s issu.e.s de milieux sous-représentés dans l'écosystème tech français pour développer leur projet entrepreneurial.

Pour pouvoir en bénéficier, les candidat.e.s doivent répondre à au moins un des critères de diversité sociale suivants : être bénéficiaire des minimas sociaux (RSA, AAH...), être étudiant boursier ou anciennement étudiant boursier (moins d'un an depuis la fin de la bourse) de niveau 5 à 7, être pupille de l'État, résider dans un quartier prioritaire de la ville (QPV), dans une zone de revitalisation rurale (ZRR) ou en Outre-mer dans un quartier de veille active (QVA), avoir le statut de réfugié reconnu par l'OFPRA.

Le **French Tech Tremplin** est composé de deux types d'accompagnement : une phase Prépa et une phase Incubation.

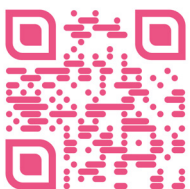
PHASE PRÉPA

La Prépa est destinée à des porteur.euse.s de projets (personnes physiques), avec pour objectif de les aider à lancer leur entreprise et à tester leurs capacités entrepreneuriales. L'accompagnement est réalisé par le réseau de Capitales et Communautés French Tech. Les participant.e.s à la Prépa, ont accès à un programme d'accompagnement et à différents outils pour faire émerger leur projet.

PHASE INCUBATION

L'Incubation, d'une durée d'un an, est destinée à des start-up de moins de 3 ans (personnes morales), souhaitant accélérer leur développement. Cette phase comprend :

- **un accompagnement au sein d'un des incubateurs partenaires**, ponctué de rendez-vous et d'évènements organisés par leur Capitale ou Communauté French Tech afin de connecter les lauréats avec le tissu entrepreneurial local,
- **un soutien et un accompagnement financier**, allant jusqu'à 22 900 € maximum pour développer leur start-up.



+ D'INFOS

FRENCH TECH RISE



Lancé en 2021, **French Tech Rise** est le programme de la Mission French Tech qui vise à réduire les inégalités d'accès au financement des start-up des territoires et à valoriser le dynamisme des écosystèmes French Tech partout en France. Il met en visibilité des start-up issues de tous les territoires face à des fonds d'investissement en capital-risque reconnus.

Le programme se déroule en 3 phases :

DANS LA 1^E PHASE

les Capitales et Communautés French Tech organisent des rencontres entre fonds d'investissement et start-up en phase de levée de fonds,

DANS LA 2^E PHASE

elles sélectionnent les start-up « championnes » de leur région, invitées à l'événement national de rencontres privilégiées avec des investisseurs renommés,

DANS LA 3^E PHASE

se tient l'événement national de rencontres privilégiées et individuelles avec les principaux investisseurs en capital-risque, et la remise des prix "Future120", "Impact" et "Coup de coeur" aux start-up les plus appréciées du jury.

FRENCH TECH CENTRAL

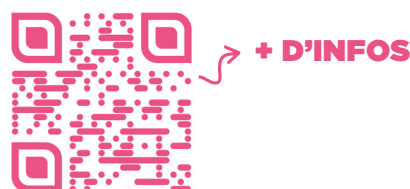
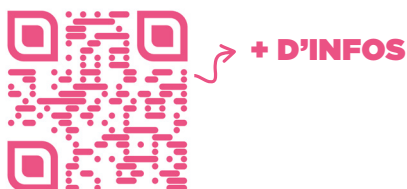


Lancé en 2017, le programme **French Tech Central** vise à faciliter l'accès de toutes les start-up aux principaux services publics sur leur territoire, utiles à leur quotidien et à leur croissance, dans le but d'identifier leurs besoins spécifiques et d'assurer une réponse coordonnée entre acteurs publics.

Ce programme permet de prendre rendez-vous de manière facilitée et accélérée avec un représentant du service public souhaité. Ces rendez-vous peuvent se tenir dans nos lieux Totem ou en visi-conférence. Il se traduit également par l'organisation de masterclass dédiées à des enjeux de développement de l'entreprise et auxquels les acteurs publics sont compétents pour y répondre.

Il répond à deux objectifs principaux :

- **un accompagnement personnalisé**, déployé par les Capitales French Tech et avec le soutien des partenaires publics, qui se présente sous différents formats : office hours, workshops ou encore masterclasses... à destination de toutes les start-up et organisés en fonction de leurs besoins.
- **des collaborations entre start-up et acteurs publics**, dans le cadre, par exemple, de procédures d'achat public, de démarches d'open innovation ou de beta-tests.



Les engagements sociaux et sociétaux de la French Tech

La French Tech est convaincue que le progrès technologique doit s'accompagner d'un progrès social pour permettre une croissance vertueuse, tout autant par sa valeur économique que par son impact positif sur la planète et celles et ceux qui l'habitent. Elle met donc en place des initiatives inédites en faveur de la parité avec le "Pacte Parité", de la transition écologique avec l'"Engagement Sobriété" ou de la collaboration entre acteurs avec l'initiative "Je Choisis La French Tech".

L'adhésion de l'écosystème French Tech et de l'Etat français à ces initiatives témoigne de leur engagement et de leur mobilisation pour un développement économique plus juste, inclusif et respectueux de l'environnement.



LE PACTE PARITÉ

Dans les start-up de la French Tech, moins de 10% des équipes fondatrices sont 100% féminines et seulement 18% des postes de direction sont occupés par des femmes. C'est de ce constat qu'est née en 2022 l'initiative du Pacte Parité : 5 engagements simples pour faire avancer le sujet de la parité dans la French Tech. Co-créé avec les entreprises du programme French Tech 120, ce pacte est aujourd'hui signé par plus de 200 start-up.

Soutenus et accompagnés par la Mission French Tech, les signataires s'engagent à :

- **Gouvernance** : atteindre un seuil minimal de 20% de femmes siégeant au board de l'entreprise d'ici 2025, puis 40% d'ici 2028
- **Management** : former 100% des managers sur les enjeux de la diversité et de la lutte contre les discriminations et le harcèlement
- **Recrutement** : garantir que 100% des fiches de postes publiées par l'entreprise s'adressent aux profils autant masculins que féminins
- **Représentation** : constituer une équipe paritaire de représentantes et représentants amenés à prendre la parole au nom de l'entreprise, en interne et en externe
- **Parentalité** : mettre en place un accompagnement spécifique pour chaque salarié.e au retour de son congé parental



L'ENGAGEMENT SOBRIÉTÉ

Lancée en 2022, cette initiative est axée sur la promotion de pratiques durables et respectueuses de l'environnement au sein des start-up. Cet engagement regroupe deux grandes catégories d'actions :

1

Les moyens généraux concernant le fonctionnement interne à l'entreprise

ENGAGER

l'entreprise dans le suivi de sa consommation d'énergie pour identifier les économies

ORGANISER

le stockage et la gestion des données au sein de l'entreprise

ASSOCIER

les collaborateurs dans cette démarche de transition énergétique

AGIR

sur la gestion des locaux (chauffage, climatisation, éclairage)

MAÎTRISER

la consommation des postes de travail et outils de connectivité

2

Les produits et services fournis par l'entreprise

- **réduire** l'empreinte énergétique des data-centers,
- **identifier** les travaux de calcul intensif qui sont très consommateurs de puissance et d'énergie, inciter à les effectuer en dehors des pics de consommation nationale,
- **travailler** au développement de versions allégées des sites internet et applications,
- **mettre à disposition** des utilisateurs des fonctionnalités leur permettant de comprendre et faire évoluer leurs habitudes.



+ D'INFOS



JE CHOISIS LA FRENCH TECH

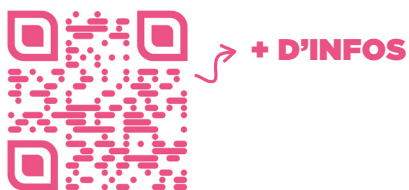


L'initiative **« Je choisis la French Tech »** est portée par la Mission French Tech qui entend mettre davantage les innovations de la French Tech au service des grandes transformations du pays. Il s'agit d'encourager les institutions publiques et les entreprises privées du territoire à choisir les solutions de la French Tech.

A travers cette initiative, la Mission French Tech veut rendre plus visibles les solutions françaises et favoriser leur adoption par les entreprises et les administrations publiques françaises pour soutenir et stimuler la capacité d'innovation française.

« Je choisis la French Tech » répond à 4 objectifs :

- **renforcer la souveraineté technologique**, en répondant aux besoins de transformation numérique, technologique et écologique du tissu économique et des administrations publiques,
- **augmenter l'impact économique** de l'écosystème French Tech, en maintenant en France la valeur créée (chiffre d'affaires, emplois, sites industriels) par les achats des entreprises et des acheteurs publics,
- **augmenter les revenus des start-up**, dans un contexte de financement qui place la rentabilité comme un facteur structurant de développement,
- **stimuler l'innovation des start-up** en donnant des perspectives de marchés.



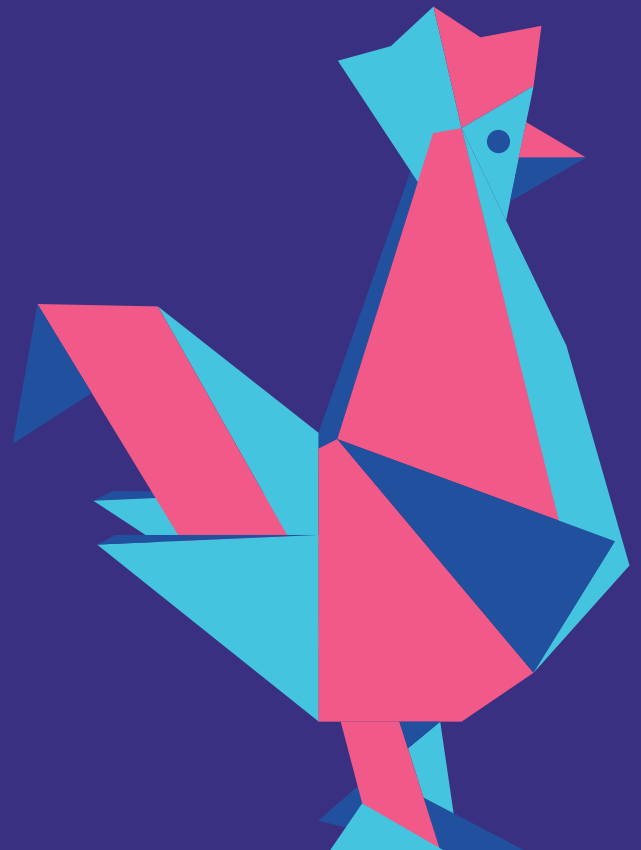
2

Déployer localement des initiatives collectives au service de nos spécificités territoriales

Si la French Tech Alpes a pour mission de déployer localement les programmes et dispositifs nationaux sur l'arc alpin, elle développe et mène également des projets qui lui sont spécifiques, pensés par les équipes locales en lien avec les entrepreneur.e.s du territoire pour répondre à leurs attentes et leurs besoins

Ce Guide en est un parfait exemple, mais il y en a bien d'autres :

- Alpes Tourisme Lab
 - Territoire Solutions
 - L'annuaire des start-up
 - Le Panorama des start-up et PME innovantes
 - Lieux Totem
 - Nos animations et événements
-



Lancé en 2018 à Grenoble dans une démarche d'intérêt collectif, Territoires Solutions connecte les besoins des acteurs territoriaux et les solutions des start-up pour leur permettre d'expérimenter et d'innover ensemble en vue du déploiement des solutions.

Ce dispositif s'inscrit parfaitement dans l'initiative "Je choisis la French Tech " en créant des opportunités de développement commercial pour les start-up tout en leur offrant des terrains d'expérimentation de leurs solutions. Les donneurs d'ordre publics facilitent ainsi l'innovation et la création de valeur sur leurs territoires.

En endossant ce rôle de tiers de confiance, dynamiseur des territoires, les finalités de Territoires Solutions sont multiples : valider des usages innovants, ouvrir des marchés pour les start-up et PME, faciliter l'accès à la commande publique, constituer une vitrine pour et par les collectivités...

PHASE 1: IDÉATION

Atelier d'idéation: mobilisation des acteurs publics et de toutes les parties prenantes
Définition de la ou les problématiques

PHASE 2: SOURCING ET MEETUP

Sourcing et Meetup
Sourcing start-up / PME innovantes
Rencontre acteur public / start-up/ PME innovantes et Short list solutions

PHASE 3: EXPÉRIMENTATION

Validation de la solution
Préparation et mise en oeuvre de l'expérimentation

PHASE 4: DÉPLOIEMENT ET VALORISATION

Déploiement sur les territoires et valorisation de l'expérimentation

CHIFFRES CLÉS

+15

Nombre de
problématiques
traitées

+50

Nombre de
start-up impliquées
dans la démarche

+10

Nombre de
territoires
accompagnés

LE PANORAMA DES START-UP ET ENTREPRISES INNOVANTES

Lancé pour la première fois en 2021, ce panorama vise à mieux connaître les start-up alpines ainsi que leurs caractéristiques, pour mieux comprendre la manière dont elles évoluent sur différents axes de développement : activités, financement, international, recrutement...

Cette initiative de la French Tech Alpes, qui a été reconduite chaque année depuis, se fait en partenariat avec les collectivités territoriales de Grenoble Alpes Métropole, de Valence Romans Agglo, de Chambéry Grand Lac Economie, du Grand Anancy et du Genevois français.. Elle contribue à la meilleure compréhension de l'écosystème d'innovation alpin, ainsi qu'à son rayonnement en France et à l'international.



+ D'INFOS

L'ANNUAIRE DES START-UP

La French Tech Alpes a ouvert un espace dédié sur son site internet pour que les start-up et autres nouvelles pousses innovantes du territoire se référencent en ligne gratuitement. L'objectif est qu'elles puissent à la fois se faire connaître et créer du réseau. Cela permet également aux investisseurs, aux grands groupes ou aux acteurs publics de faire une recherche qualifiée en fonction de leurs besoins, de découvrir les entreprises, leurs solutions et technologies, et d'entrer en contact avec elles.



+ D'INFOS



ALPES
TOURISME
LAB

Avec 3 saisons à son actif et près de 20 entreprises accompagnées, ce programme a démontré son efficacité et contribue chaque année à faciliter le développement de solutions innovantes pour un tourisme alpin plus innovant et plus durable.

Alpes Tourisme Lab, c'est le premier dispositif d'incubation, d'accélération et d'open innovation pour faire émerger des solutions innovantes comme réponses aux enjeux du tourisme alpin.



Pour qui ?

Les entrepreneurs alpins innovants, de l'émergence à la 5^e année d'activité, qui souhaitent confronter leurs offres aux enjeux du tourisme alpin et faire affaire avec les acteurs majeurs des stations et destinations de montagne.



Quand ?

Appel à candidatures en janvier



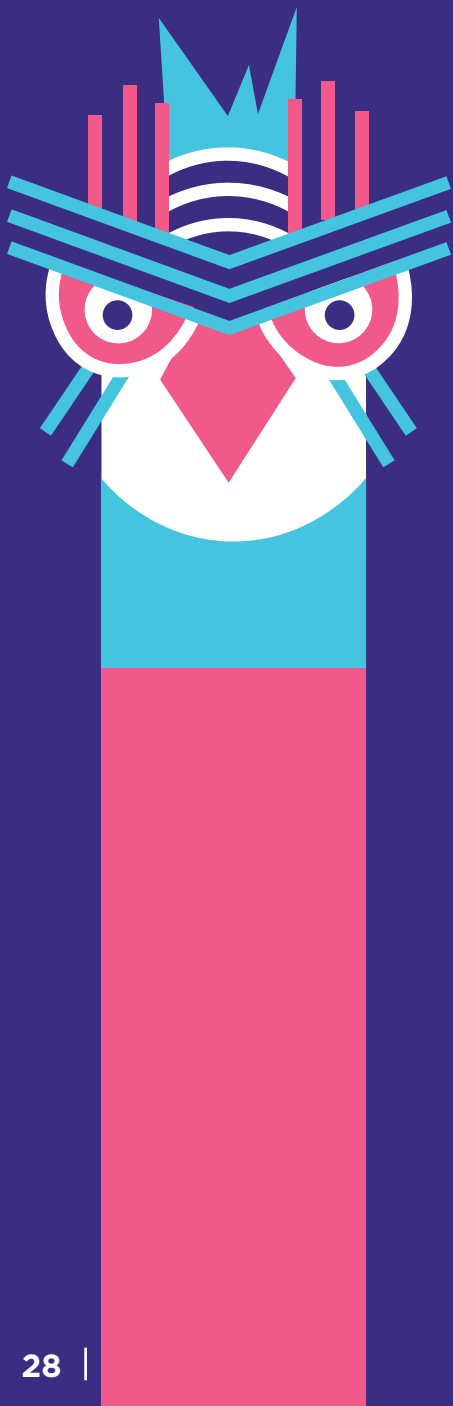
Comment ?

3 Bootcamps d'une semaine avec immersion en station et accès à un réseau d'acteurs touristiques en février, avril puis juillet.

Inclus aussi : des ateliers de coaching et de co-développement et la participation en tant qu'exposant à 1 salon des professionnels de la montagne.



+ D'INFOS



NOS LIEUX TOTEM

Nos lieux Totem, bien plus que de simples bureaux, sont les **lieux d'accueil**, d'animation, d'organisation d'événements et de travail collaboratif ouverts à toutes celles et tous ceux qui souhaitent se retrouver, échanger et contribuer à l'animation de l'écosystème local.

Ce sont de véritables **lieux de vie**, d'émulation, de rencontres et de partages entre entrepreneurs, start-up, PME, grands groupes et acteurs institutionnels.

Ils sont les **points de convergence** de tous les porteurs de projets et entrepreneurs qui souhaitent être accompagnés dans leur aventure professionnelle. Espace d'écoute, de renseignement et d'orientation où chacun peut trouver les réponses aux questions auxquelles il est confronté, solliciter une aide ou rencontrer des pairs.

NOS ANIMATIONS

Chaque année, de nombreux événements émaillent la vie collective de la French Tech Alpes contribuant au rayonnement de ses membres et à l'animation de l'écosystème local. La French Tech Alpes, c'est d'abord et avant tout une dynamique collective, qui se construit jour après jour et qui prend corps lors des événements qui rythment l'année. Très souvent organisés en partenariat avec d'autres acteurs du territoire, ils contribuent à fédérer l'écosystème tout en apportant des réponses concrètes et opérationnelles aux enjeux auxquels sont confrontées les start-up. Les occasions et sujets ne manquent pas pour se réunir, en présentiel ou à distance, échanger et innover ensemble.

Pour n'en citer que quelques unes

- **Mard'innov à Valence** met en lumière des projets numériques portés par des start-up de la Drôme. Deux fois par an, 5 innovations d'entreprises sont sélectionnées et présentées sous forme de pitch lors d'une soirée suivie d'un buffet networking pour échanger en toute convivialité
- **Les Apéros Pitch à Grenoble.** Le concept est simple : 3 minutes pour tester le pitch de votre projet, quelques minutes pour répondre à des questions et le reste de la soirée pour avoir les feedbacks d'un public bienveillant et passer un moment convivial !
- **French Tech Summit** : une fois par an nous organisons une journée exceptionnelle pour célébrer l'écosystème tech et innovant du territoire alpin. Une journée pour assister à des conférences, participer à un business connect, à des temps inspirants, à un cocktail networking. L'objectif : faire émerger des idées, pousser les rencontres et découvrir les nouvelles start-up de l'arc alpin.



Mais aussi : les Start-up Café à Annecy, Kokorico à Valence, Pix & Mix à Chambéry, un Pitch presque parfait à Valence ...

LES ACTEURS DE L'ACCOMPAGNEMENT

ACCÉLÉRATEUR

Structure publique ou privée qui permet d'accélérer le développement des start-up. Généralement, les accélérateurs donnent accès à des experts d'un métier et/ou d'un secteur, à du mentorat, à des réseaux, et mettent en relation les start-up avec des clients et des partenaires potentiels pour accélérer son expansion business.

BUSINESS ANGELS

Personnes physiques, souvent regroupées en association, qui investissent leur argent personnel dans des entreprises et apportent leur avis, leurs conseils et leurs réseaux aux entreprises dans lesquelles elles prennent des participations. Ils sont considérés comme des « associés entrepreneurs ».

CLUSTER

Réseau d'entreprises et d'institutions publiques, fortement ancrées sur un territoire, souvent au sein d'une même filière, d'un même domaine de compétence ou d'un même créneau de production, leur permettant de bénéficier d'avantages compétitifs en fédérant leurs énergies.

COUVEUSE

Structure accueillant les porteurs de projet, en amont de la phase de création effective de leur entreprise, leur permettant de tester leur idée en grandeur réelle, afin d'en vérifier la viabilité économique, grâce à un hébergement juridique généralement associé à une offre de coaching et un accompagnement individuel et/ou collectif.

COWORKING

Pratique consistant à partager un espace de travail commun par des personnes ne travaillant pas pour la même entreprise (à la journée, la semaine, le mois ou le plus long terme), avec souvent des services offerts aux coworkers : impressions, accès internet, téléphone, photocopies et impressions, café, temps de convivialité, partages d'expériences ...

FABLAB

Lieu collaboratif de travail et d'échange, ouvert à des personnes d'univers différents qui ont des projets et souhaitent les formaliser au stade de prototype, grâce à des machines performantes (ordinateurs, logiciels, imprimantes 3D, outils de découpe, ...) qui sont mises à leur disposition

HÔTEL D'ENTREPRISES

Plateforme publique ou privée de bureaux et/ou d'ateliers qui propose des solutions d'hébergement aux sociétés matures et en développement, leur permettant de consolider leur développement et ainsi de pérenniser leur activité.

INCUBATEUR

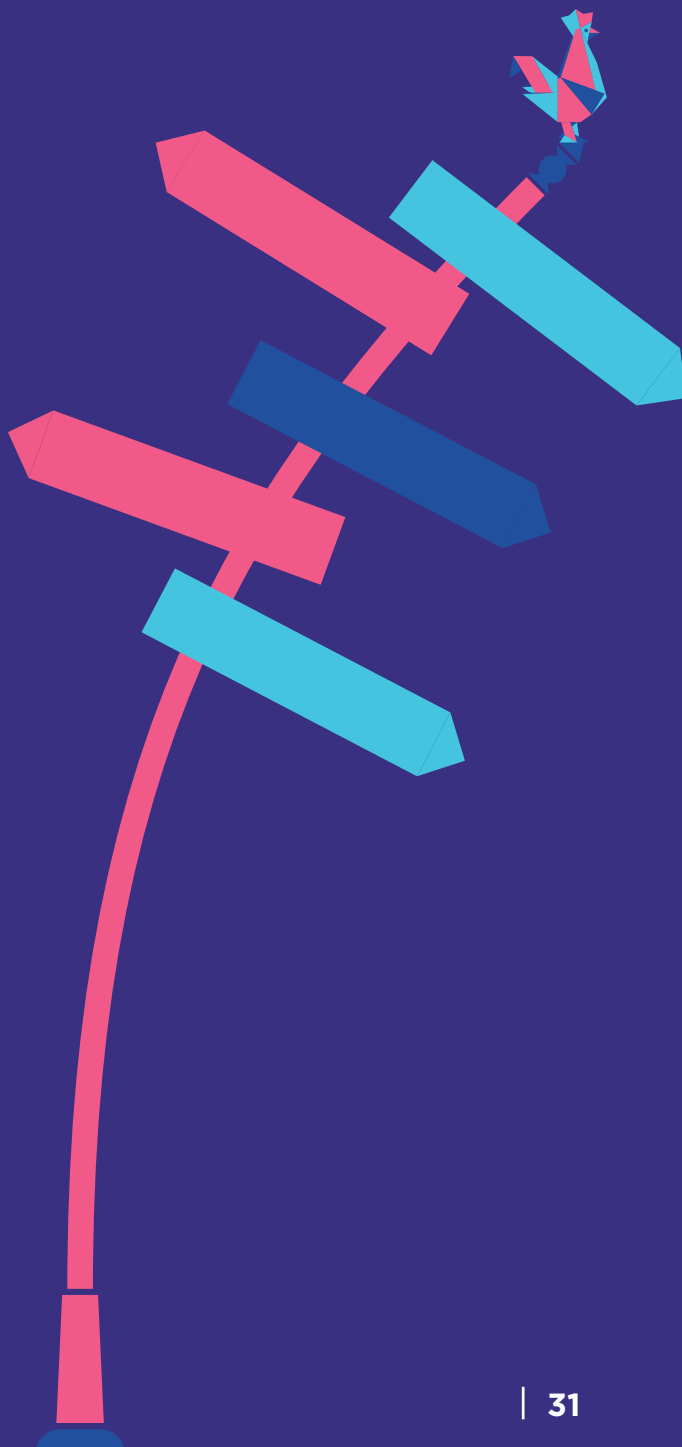
Structure publique ou privée qui accompagne les jeunes start-up en cours de création (conseils, formations, recherches de financement, construction de business plan) et leur propose une prestation d'hébergement leur permettant de se concentrer sur leur projet tout en bénéficiant de synergies de compétences et d'innovation rendues possibles par l'unicité du lieu : rencontres et échanges entre acteurs autour d'un même marché, lien avec les acteurs industriels, économiques et universitaires, mise en relation avec l'écosystème

PÉPINIÈRE

Structure publique ou privée d'hébergement pour les créateurs d'entreprise en phase de démarrage, proposant des services de conseil et d'accompagnement pour favoriser le développement des entreprises hébergées.

PÔLE DE COMPÉTITIVITÉ

Réseau d'entreprises, d'unités de recherche et de formation, et d'organismes publics, associés à une échelle plus ou moins vaste qui peut aller jusqu'à celle de la région voire de plusieurs régions, labellisé par l'État, se regroupent autour d'une thématique précise ou d'un domaine d'activité considéré comme porteur ou d'avenir.



VALENCE ROMANS

CHAMBÉRY

GENEVOIS FRANÇAIS

HEBERGEMENT

Ineed
CCI DRÔME

ACCELERATION

MICHAËLE...
gate
iDEE
LE VILLAGE
INDURA
La Pépinière
orange

RESEAU

Cluster montagne
COBOTEAM
DIGITAL LEAGUE
CASARA
Medicalcaps
Tenerro's
axolera
Innov'Altiave
GLARA
AGOLE

FINANCEMENT

bpifrance
SEB
La Région
adie
coop'Artisans
MONTAGE ANGELS
InnaEnergy

CONSEILS

INPI
La Région
TASDA
Réseau Entreprendre
ect
CIMES
CCI DRÔME

EMERGENCE

axalp
INP Esisar
PÉPITE OZER
LE PÉPINIER
INP

LANCLEMENT

Alter'Incub
auxtime
envoly's
fabt
OSV
LinkSiium
TARMAC
RONALPIA
GENEO

LANCLEMENT

Alter'Incub
auxtime
envoly's
OSV
innovales
Nuna
Pays de Cox
STATION-A

RESEAU

Agence Economique
du Chablais
Maison
Eco
LYONBIPOLE
GLARA
Cluster eau
Cluster montagne
COBOTEAM
DIGITAL LEAGUE
REZO
FONDUS
Innov'Altiave
Tenerro's
Medicalcaps
CASARA

HEBERGEMENT

citia
Delta
ipuls

FINANCEMENT

adie
Réseau Initiative
bpifrance
La Région
coop'Artisans
Réseau Initiative
MONTAGE ANGELS
InnaEnergy
SEB

EMERGENCE

INP Esisar
PÉPITE OZER
axalp

CONSEILS

CIMES
TASDA
CCI HAUTE-SAUVIE
INPI
La Région

EMERGENCE

INP Esisar
PÉPITE OZER
axalp
CCI

ACCELERATION

gate
PITON
INDURA
orange

ACCELERATION

iDEE
INDURA
PITON
orange

LANCLEMENT

Alter'Incub
auxtime
envoly's
innovales
INCUBAGEM
Nuna
OSV
LinkSiium
TARMAC
L'INCUBATEUR

FINANCEMENT

adie
Réseau Initiative
bpifrance
La Région
coop'Artisans
SAMBAA
InnaEnergy

HEBERGEMENT

MINATEC
Walter
SO WO
ALPIN
BYNAMO
079

CONSEILS

INPI
Réseau Entreprendre
TASDA
CIMES
La Région
oteci
CCI SAVOIE
ect

RESEAU

Cluster eau
LYONBIPOLE
COBOTEAM
Cluster montagne
CASARA
axolera
DIGITAL LEAGUE
Innov'Altiave
GLARA
Tenerro's
Medicalcaps

ANNECY

GRENOBLE

ACCELERATION

RESEAU

FINANCEMENT

HEBERGEMENT

LANCEMENT

CONSEILS

EMERGENCE

HEBERGEMENT

ACCELERATION

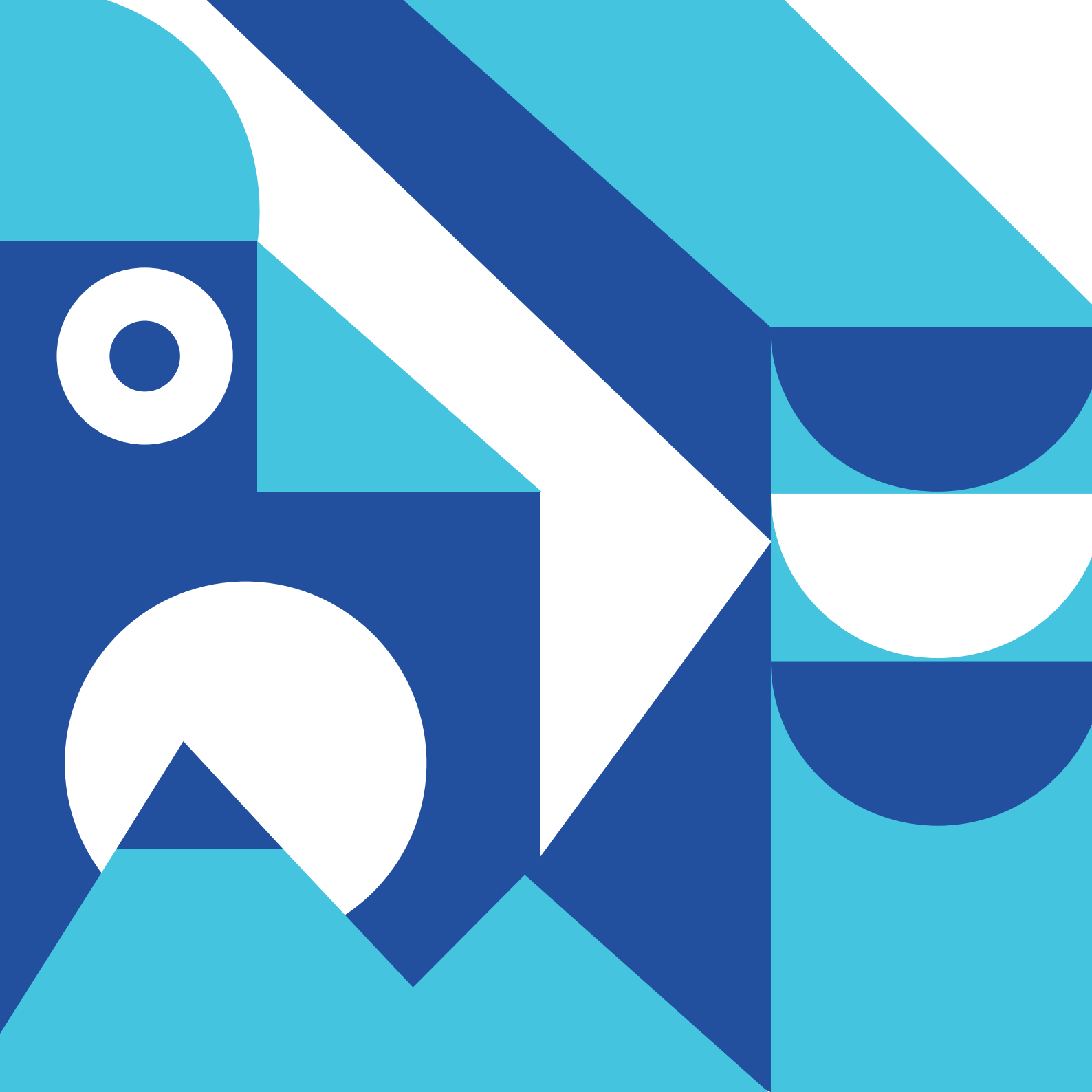
FINANCEMENT

EMERGENCE

LANCEMENT

CONSEILS

RESEAU



Q

M

E

R

G

E

N

Q

E



PARTENAIRE

LEGAL INSIGHT

AVOCATS POUR SOCIÉTÉS INNOVANTES

- 1 CRÉATION DE STARTUPS
- 2 LEVÉE DE FONDS
- 3 INTÉRESSEMENT DES ÉQUIPES
- 4 FUSIONS ACQUISITIONS
- 5 STRUCTURATION DE L'ENTREPRISE ET DES GROUPES



Un cabinet d'avocats dédié à
l'accompagnement des startups et
sociétés innovantes avec une forte
expertise en Venture

+15

Levées de fonds

réalisées chaque année tous
secteurs confondus en Seed
et Série A

2

Opérations d'Exit

réalisées chaque année tous
secteurs confondus

30 M€

Valorisations

des valeurs jusqu'à

+40

Startups suivies

en continu via un suivi juridique
régulier



04 79 28 30 55



contact@legalinsight.fr



14 avenue Pierre Lanfrey
73000 Chambéry



PEPITE OZER

STRUCTURE D'ACCOMPAGNEMENT

Pépité oZer s'adresse à tous les étudiant(e)s ou jeunes diplômé(e)s intéressés par l'entrepreneuriat.

Ce pôle vise à promouvoir l'envie d'entreprendre en permettant à chacun d'accéder à des outils pour :

- découvrir l'univers de la création d'activités
- tester son idée ou projet
- se lancer dans son projet et devenir entrepreneur
- se former sur les notions indispensables à la réussite d'un projet
- rejoindre un projet de création en cours d'accompagnement



ACCOMPAGNEMENTS

Aide à l'émergence
Financements
Coaching du dirigeant
Conseils stratégiques

Hébergement
Mise en réseau
Formation



MODALITÉS PRATIQUES

Que le projet soit juste au stade de l'idée, ou déjà prototypé, voire ayant des premiers clients, Pépité oZer accompagne avec des dispositifs s'adaptant aux besoins de chacun.

Priorités :

- Accompagnement centré sur l'entrepreneur (et pas le projet)
- Méthodologie privilégiée : effectuation et design thinking
- Aide à la valorisation de l'expérience auprès de sa direction d'études
- Professionalisation et ouverture vers l'écosystème



TYPE DE PUBLIC

- Etudiants en cours d'études.
- Etudiant ayant terminé ses études
- Possibilité d'accueillir également toute personne titulaire d'un bac, ou équivalent (possibilité de retrouver un statut d'étudiant)

CYCLE D'AVANCEMENT POUR L'ACCOMPAGNEMENT PROPOSÉ



Idéation



Anté-crétion



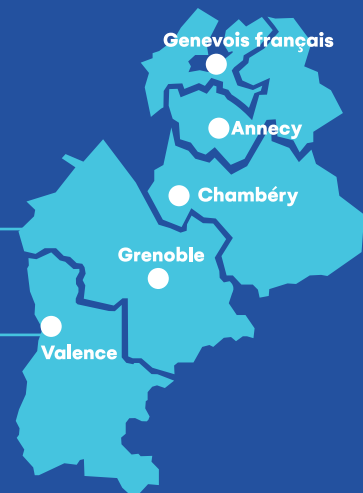
Lancement
Crétion

ZONE GÉOGRAPHIQUE D'INTERVENTION

FILIÈRES ACCOMPAGNÉES



Tous secteurs



CONTACT

Pépité oZer - Bât. MUSE - Université Grenoble Alpes
38400 Saint-Martin-d'Hères
04 57 04 14 91
entrepreneuriat@univ-grenoble-alpes.fr
www.ozer-entrepreneuriat.fr



GRENOBLE INP

STRUCTURE D'ACCOMPAGNEMENT

L'Institut polytechnique de Grenoble accompagne les entreprises dans leur développement, leur permettant de :

- Maximiser leur marque employeur auprès des élèves ingénieurs, jeunes diplômés et partenaires de Grenoble INP - UGA,
- Embaucher des ingénieurs de talent,
- Contribuer à développer et à valoriser leurs produits innovants,
- Prendre part aux enjeux scientifiques et techniques,
- Innover sur des marchés concurrentiels.



ACCOMPAGNEMENTS

Aide à l'émergence

Financements

Conseils stratégiques

Accélérateur

Services support

Incubateur

Hébergement

Mise en réseau

Formation



MODALITÉS PRATIQUES

Grenoble INP - UGA approfondit les opportunités de collaboration en recherche (laboratoires), formation (écoles d'ingénieurs et de management) et innovation (recherche partenariale, mécénat, valorisation de la recherche, entrepreneuriat, transfert de propriété intellectuelle etc.). L'établissement mobilise ses réseaux nationaux et internationaux, son réseau d'entreprises In'Partners, ses plateformes, ses locaux pour l'hébergement de start-up.



TYPE DE PUBLIC

Grenoble INP - UGA accompagne les entreprises, les entrepreneurs dont les étudiants-entrepreneurs, les personnels de recherche et les élèves ingénieurs et managers.

CYCLE D'AVANCEMENT POUR L'ACCOMPAGNEMENT PROPOSÉ



Idéation



Expansion



Anté-crédation



Lancement
Crédation



Amorcage

Accélération



ZONE GÉOGRAPHIQUE
D'INTERVENTION

FILIÈRES ACCOMPAGNÉES



Tous secteurs

CONTACT

46 avenue Félix-Viallet
38 031 Grenoble
04 76 57 47 40
isabelle.chery@grenoble-inp.fr
www.grenoble-inp.fr



CEA

LABORATOIRES DE RECHERCHE

Le CEA est un acteur majeur de la recherche, au service de l'État, de l'économie et des citoyens. Reposant sur une recherche fondamentale d'excellence, il apporte des solutions concrètes à leurs besoins dans ces domaines : énergies bas carbone, numérique, médecine du futur et défense/sécurité. Le CEA figure dans le top 100 mondial des entreprises les plus innovantes. Les start-up du CEA sont reconnues pour leur impact sociétal et économique (80% de taux de survie à 10ans, +1Mds€ levés en 15ans).



ACCOMPAGNEMENTS

Aide à l'émergence
Incubateur



MODALITÉS PRATIQUES

Créer sa start-up avec le CEA, c'est bénéficier de plus de 30 années d'expertise dans la création de start-up deeptech et d'un accompagnement extrêmement complet, de l'idée à la création et au développement de la start-up. Depuis 2020, cet accompagnement unique est porté par le programme Magellan mobilisant des financements dédiés pour la maturation business et technologique des start-up, l'incubation et les équipes d'experts CEA : start-up program managers, équipes marketing, équipes innovation



TYPE DE PUBLIC

Le CEA accompagne tous les projets et start-up valorisant des technologies de l'organisme, portés par ses collaborateurs mais aussi par des entrepreneurs externes. Le CEA propose également aux entrepreneurs externes souhaitant rejoindre un projet de start-up CEA de soumettre leur candidature sur son site internet : <https://www.cea.fr/Pages/innovation-industrie/contribuer-creer-startup-avec-cea.aspx>

CYCLE D'AVANCEMENT POUR L'ACCOMPAGNEMENT PROPOSÉ



Idéation

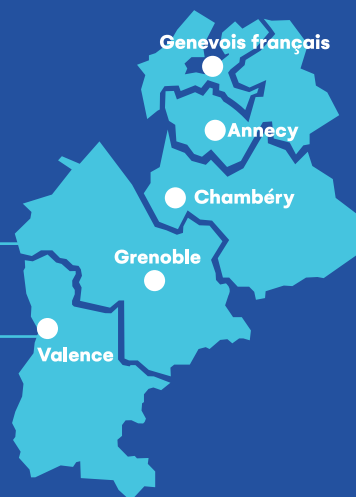


Anté-crétion



Lancement
Crétion

ZONE GÉOGRAPHIQUE D'INTERVENTION



FILIÈRES ACCOMPAGNÉES



Tous secteurs

CONTACT

17 av. des Martyrs
38 054 Grenoble Cedex 9
04 38 78 07 65
startup@cea.fr

www.cea.fr/Pages/innovation-industrie/soutien-creation-essaimage-start-up.aspx



EDLV

STRUCTURE D'ACCOMPAGNEMENT

- Développez vos fondamentaux entrepreneuriaux
- Explorez votre marché, construisez votre Business Plan
- Intégrez un collectif d'entrepreneurs

Entrepreneurs dans la Ville, co-créé par EmLyon Business School et Sport dans la Ville, accompagne les porteurs de projet grâce à une formation de 6 mois et une incubation de 18 mois, 100% gratuite.

EDLV a accompagné plus de 600 entrepreneurs au niveau national, startups technologiques et autres projets ambitieux.



ACCOMPAGNEMENTS

Aide à l'émergence
Coaching du dirigeant
Conseils stratégiques
Accélérateur

Incubateur
Hébergement
Mise en réseau
Formation



MODALITÉS PRATIQUES

UNE PÉDAGOGIE CERTIFIÉE EMLYON BUSINESS SCHOOL
Formation à l'entrepreneuriat de 200h, à raison de deux jours par semaine minimum, pendant 6 mois.

En plus de la formation dispensée par les enseignants-chercheurs de GEM :

- un accompagnement individuel de chaque porteur de projet
- un pool d'experts
- des rencontres avec des chefs d'entreprises inspirants
- des événements networking
- un programme de mentorat
- un esprit familial (bootcamp de 3 jours)



TYPE DE PUBLIC

Un programme créé pour contribuer à l'égalité des chances en accompagnant prioritairement les talents issus des Quartiers prioritaires Politiques de la Ville (QPV) et les publics éloignés du monde de l'entrepreneuriat.

Critères d'éligibilité :

- Vous êtes ambitieux et déterminé à devenir votre propre patron
- Vous avez entre 20 et 45 ans
- Vous êtes issu d'un quartier populaire ou vous êtes éloigné du monde entrepreneurial
- Quelque soit votre niveau d'étude et votre secteur d'activité

CYCLE D'AVANCEMENT POUR L'ACCOMPAGNEMENT PROPOSÉ



Idéation

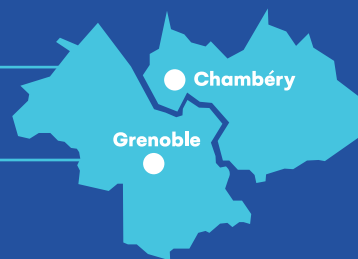


Anté-crétion



Lancement
Crétion

ZONE GÉOGRAPHIQUE D'INTERVENTION



FILIÈRES ACCOMPAGNÉES



Tous secteurs

CONTACT

6 rue Roland Garros
38320 EYBENS
06 51 44 41 01
sraimbault-mutel@sportdanslaville.com
www.entrepreneursdanslaville.com



CAP BERRIAT

ASSOCIATION

Association engagée basée à Grenoble. Elle promeut l'éducation populaire et la solidarité. À travers des actions citoyennes, des ateliers et des formations, l'association encourage l'autonomie, la coopération et la participation active des habitants. Cap Berriat favorise également l'inclusion sociale et la lutte contre les discriminations. Son objectif est de renforcer les liens sociaux, de promouvoir la démocratie locale et de contribuer à la construction d'une société plus juste et équitable.



ACCOMPAGNEMENTS

Aide à l'émergence
Financement
Conseils stratégiques
Accélérateur

Incubateur
Hébergement
Mise en réseau
Formation



MODALITÉS PRATIQUES

Nous nous adaptons à chaque profil de personne ou de collectif et nous construisons ensemble les modalités de travail qui conviennent le mieux (thématiques, outils, transmission, régularité des rdv).

Nous accompagnons ainsi sans distinction des personnes ou des collectifs, que ce soit avec ou sans projet précis, à un stade développement avancé ou pas, ou que l'on est juste une idée et des paillettes pleins la tête.



TYPE DE PUBLIC

Nous nous adaptons à chaque profil de personne ou de collectif et nous construisons ensemble les modalités de travail qui conviennent le mieux (thématiques, outils, transmission, régularité des rdv).

Nous accompagnons ainsi sans distinction des personnes ou des collectifs, que ce soit avec ou sans projet précis, à un stade développement avancé ou pas, ou que l'on est juste une idée ou l'envie de décrocher la lune.

CYCLE D'AVANCEMENT POUR L'ACCOMPAGNEMENT PROPOSÉ



Ideation



Anté-crétion



**Lancement
Crétion**



Amorçage



Accélération



Expansion

ZONE GÉOGRAPHIQUE D'INTERVENTION



Grenoble

FILIÈRES ACCOMPAGNÉES



Tous secteurs

CONTACT

21 rue Boucher-de-Perthes
38000 GRENOBLE
04 76 96 60 79
accueil@cap-berriat.com
www.cap-berriat.com



L'ARCHE AUX INNOVATEURS

ASSOCIATION

L'Arche Aux Innovateurs cherche à répondre aux problématiques d'employabilité et d'accès aux nouvelles techniques de l'éco innovation.

L'Association a été créée le 30 juin 2013 et s'est développée avec nos partenaires sur les deux sites de Grenoble (siège social à la MDAESS de Pont de Claix) et de Lyon. Elle a été confirmée d'intérêt général à caractère social en 2018.



ACCOMPAGNEMENTS

Formation



MODALITÉS PRATIQUES

L'Arche Aux Innovateurs propose deux formations :

Mettre en œuvre un processus d'éco-innovation en équipe qui permet de favoriser le retour à l'emploi et/ou la création d'activité par la pratique de nouvelles compétences en éco-innovation,.

Le parcours «Coup de Pouce» pour les start-up, TPE et PME :

- Développer l'usage de nouveaux outils de diagnostic d'impact environnemental
- Faire connaître en situation de nouveaux talents.



TYPE DE PUBLIC

Le public accompagné est formé de demandeurs d'emploi, >BAC+2, disposant de l'expérience d'un métier technique ou non technique, désirant la compléter avec des nouvelles connaissances et compétences sur l'éco innovation, développées en équipe.

CYCLE D'AVANCEMENT POUR L'ACCOMPAGNEMENT PROPOSÉ



Idéation



Amorçage



Anté-crétion



Accélération



Lancement
Crétion

ZONE GÉOGRAPHIQUE D'INTERVENTION



Grenoble

FILIÈRES ACCOMPAGNÉES



Tous secteurs

CONTACT

29, Avenue du Maquis de l'Oisans
38800 Le Pont-de-Claix
06 79 73 56 35
bruno.rague@arche-aux-innovateurs.fr
www.arche-aux-innovateurs.fr



ACEISP

STRUCTURE D'ACCOMPAGNEMENT

Notre SCOP, organisme de formation, est un acteur majeur de l'économie sociale et solidaire sur le bassin grenoblois.

Notre équipe accompagne depuis près de 40 ans, tous types de publics dans la construction de leurs projets professionnels : création d'activité, évolution ou reconversion professionnelle.



ACCOMPAGNEMENTS

Aide à l'émergence
Coaching du dirigeant,
mentorat, tutorat

Mise en réseau
Formation



MODALITÉS PRATIQUES

Tout commence par un entretien préalable afin d'identifier les besoins et de proposer le parcours le plus adapté. Le parcours sera composé d'entretiens individuels avec un conseiller formateur dédié sur un rythme défini avec le porteur de projet et de modules de formations adaptés aux besoins



TYPE DE PUBLIC

Porteurs de projet (salariés, demandeurs d'emploi etc.) ou travailleurs indépendants

CYCLE D'AVANCEMENT POUR L'ACCOMPAGNEMENT PROPOSÉ



Idéation



Amorçage



Anté-crédation



Lancement
Crédation

ZONE GÉOGRAPHIQUE D'INTERVENTION



Grenoble

FILIÈRES ACCOMPAGNÉES

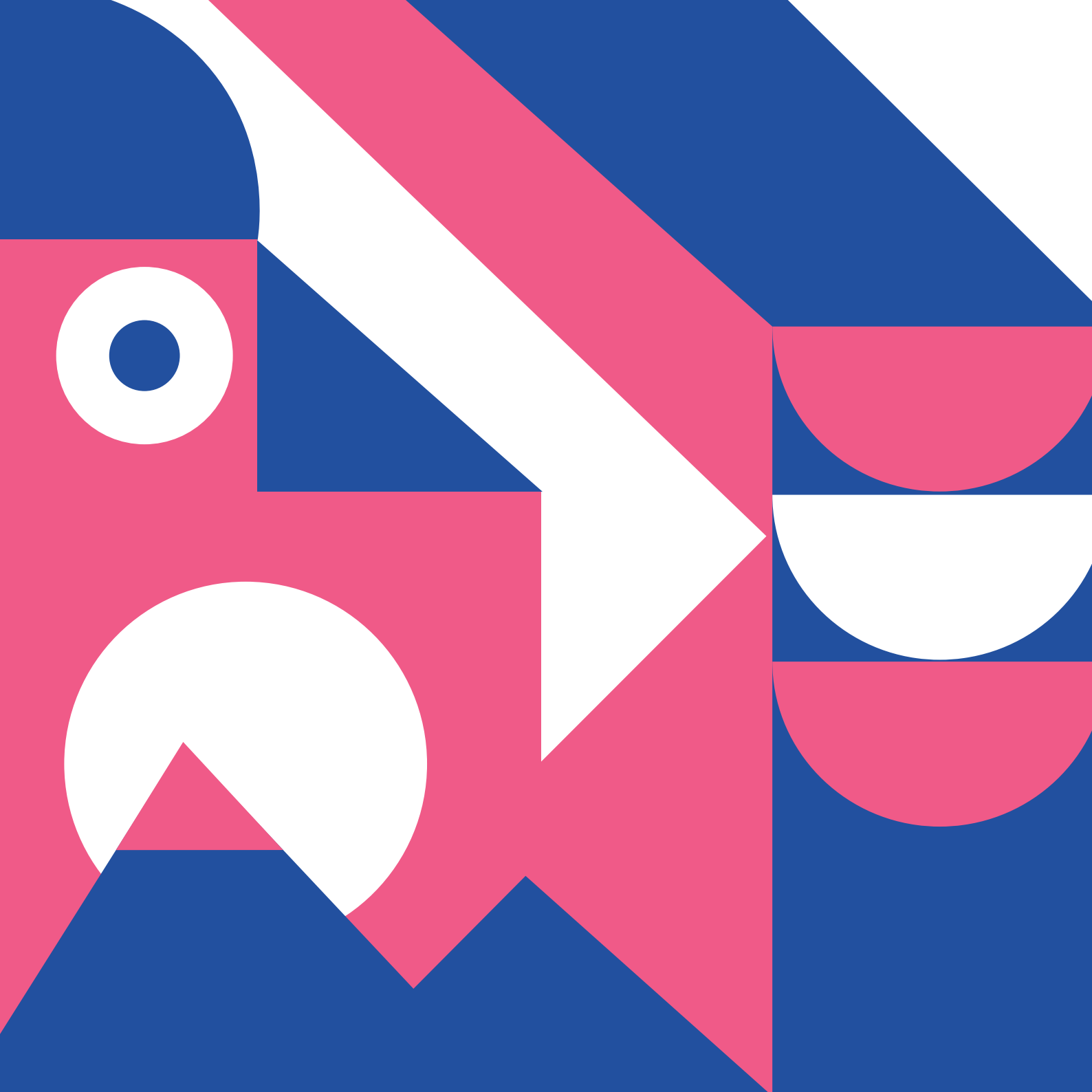


Tous secteurs

CONTACT

Pôle Entrepreneurial La Pousada
 Bâtiment Artis Grenoble, 88 Rue Anatole France
 38100 GRENOBLE
 04 76 96 48 27
 aceisp@aceisp.org
 www.aceisp.org





Q

Q

N

S

E

i

L

S



TASDA

ASSOCIATION

TASDA est un centre expert en innovation pour le bien vieillir à domicile. Il accompagne les parties prenantes, pour tester, évaluer, accompagner le changement, et faire évoluer le cadre institutionnel de prévention et de soutien de la perte d'autonomie, des personnes vieillissantes ou fragiles. Avec une approche systémique et une réflexion sur les nouveaux modèles économiques, TASDA apporte une vision pluridisciplinaire aux porteurs de projet.



ACCOMPAGNEMENTS

Aide à l'émergence
Conseils stratégiques
Mise en réseau



MODALITÉS PRATIQUES

Information - Conseil pour bien comprendre et s'approprier l'écosystème du vieillissement (cadre public, offres actuelles, ...)

Partage du retour d'expérience sur les leviers ou les freins, les réussites ou les échecs de nouveaux produits - services

Montage d'expérimentation et d'évaluation à domicile en particulier, sur l'acceptabilité des innovations, leurs usages, bénéfiques, impacts...

Mise en lien avec des partenaires, institutionnels, relais (régionaux ou nationaux)



TYPE DE PUBLIC

- Créateur d'entreprise, jeune entreprise (produit ou services)
- Structure médico-sociale (service à la personne)
- Collectivité territoriale et caisse de retraite
- Association d'usagers
- Universitaires

CYCLE D'AVANCEMENT POUR L'ACCOMPAGNEMENT PROPOSÉ



**Lancement
Création**

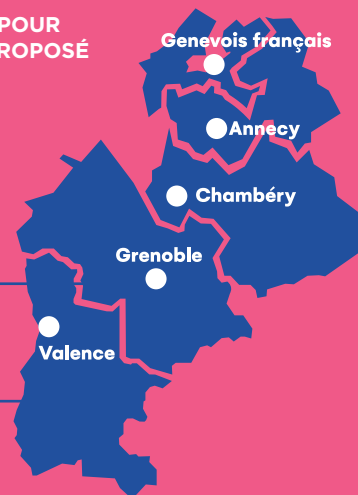


Amorçage



Accélération

ZONE GÉOGRAPHIQUE D'INTERVENTION



FILIÈRES ACCOMPAGNÉES



Communication et télécommunication
Habitat et construction

(dont équipement du foyer)

Loisirs, culture et mode

Mobilités et transports (fret et voyageurs)

Santé et bien-être

Sécurité

Sports et activités outdoor

(dont équipements sportifs)

CONTACT

155 Cours Berriat
38000 GRENOBLE
04 58 00 38 86
contact@tasda.fr
www.tasda.fr



CMA AURA

ORGANISME CONSULAIRE

La CMA AUVERGNE-RHÔNE-ALPES est un établissement public d'État. Dans chacun des départements, les 4 CMA départementales proposent une offre de services de proximité, accessible à toutes les entreprises artisanales, sans restriction géographique et quel que soit leur secteur d'activité. Sa raison d'être ? Faire naître les passions, faire grandir les projets, les compétences et les territoires ; mais aussi faire grandir les entreprises, notamment en matière d'appui à l'innovation.



ACCOMPAGNEMENTS

Coaching du dirigeant
Conseils stratégiques
Gestion opérationnelle

Mise en réseau
Formation



MODALITÉS PRATIQUES

4 accompagnements adaptés à la maturité du projet

- 1er rendez-vous conseil innovation : faire le point sur son projet et sécuriser ses 1ers pas dans sa démarche d'innovation
- Diagnostic Performa Innovation : bilan 360° de son projet d'innovation
- Accompagnement Innovation Expert : bénéficier des aides adéquates, de conseils techniques et de mises en relation avec les partenaires ; permet de limiter les risques technologiques, humains et financiers.
- Préparation au concours Artinov



TYPE DE PUBLIC

Tous publics entreprises et porteur de projet en lien avec une activité artisanale (fabrication, alimentaire, service et bâtiment).

CYCLE D'AVANCEMENT POUR L'ACCOMPAGNEMENT PROPOSÉ



Anté-crétion



Lancement - Crétion



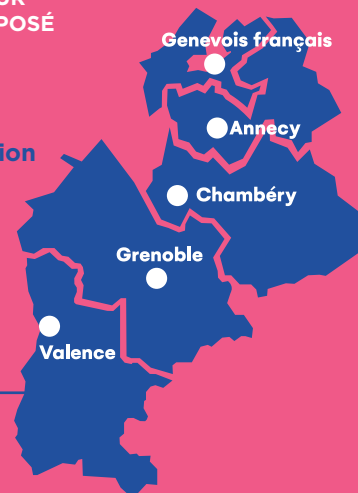
Amorçage



Accélération



Expansion



ZONE GÉOGRAPHIQUE D'INTERVENTION

FILIÈRES ACCOMPAGNÉES



Tous secteurs

CONTACT

10 rue Paul Montrochet
69002 Lyon
04 76 70 82 03
innovation@cma-auvergnerhonealpes.fr
www.cma-auvergnerhonealpes.fr



CIMES

PÔLE DE COMPÉTITIVITÉ - CLUSTER

CIMES est le pôle de l'ingénierie mécanicienne et des solutions pour la production manufacturière industrielle performante, responsable, personnalisée.

Il est présent sur les Régions Auvergne-Rhône-Alpes et Nouvelle-Aquitaine qui représentent plus de 30% de emplois français de la mécanique.

Notre mission est d'encourager et accompagner l'innovation au travers de projets collaboratifs depuis la R&D jusqu'à l'industrialisation des produits, procédés, solutions et services innovants



ACCOMPAGNEMENTS

Aide à l'émergence
Financements
Coaching du dirigeant

Conseils stratégiques
Mise en réseau
Formation



MODALITÉS PRATIQUES

Conseil et accompagnement aux projets de R&D, innovation, industrialisation : de l'idéation à la valorisation des résultats en passant par : mise en réseau/recherche de partenaires, conseil au montage de projet, recherche de financement, suivi. 3 thématiques d'intérêt et d'expertise :

- CoSyR - Conception Optimisée de Systèmes Raisonnés
- IPMS - Ingénierie et Procédés pour les Matériaux et les Surfaces
- RIPP - Robotique Intégrée et Performance de Production



TYPE DE PUBLIC

Notre écosystème innovant est riche de près de 500 acteurs issus de l'industrie, des organismes de recherche et de formation, et de centres de compétences :

- TPE, PME, ETI, GE
- laboratoires de recherche et RTO, CTI, plateformes d'innovation
- Établissements de formation

CYCLE D'AVANCEMENT POUR L'ACCOMPAGNEMENT PROPOSÉ



Lancement
Création

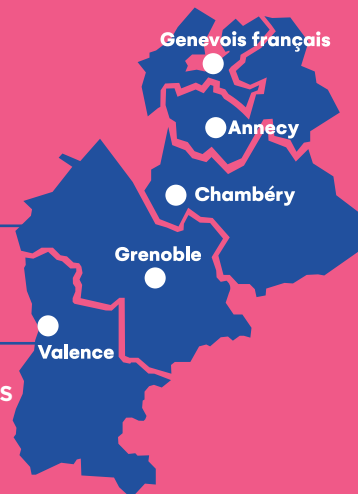


Accélération



Expansion

ZONE GÉOGRAPHIQUE D'INTERVENTION



FILIÈRES ACCOMPAGNÉES



Tous secteurs

Industrie manufacturières
et ses chaînes de valeur

CONTACT

c/o Hall32 - 32 rue du Clos Four
63100 Clermont-Ferrand
06 38 34 45 23
contact@cimes-hub.com
www.cimes-hub.com



AURA ENTREPRISES

STRUCTURE D'ACCOMPAGNEMENT

Auvergne-Rhône-Alpes Entreprises est l'agence économique régionale avec des antennes dans chaque département. Notre rôle est de soutenir le développement économique des industries. Nous avons 6 piliers principaux : développement économique, innovation, emploi/formation, international, attractivité et intelligence économique et territoriale.



ACCOMPAGNEMENTS

Financements

Conseils stratégiques

Mise en réseau

Formation

Services support



MODALITÉS PRATIQUES

Le chargé d'affaires de l'Agence est disponible pour vous informer sur les aides disponibles pour poursuivre votre développement. Il peut s'agir d'aides financières mais également d'aide au conseil et de mise en relation. L'accompagnement peut aller jusqu'à la relecture de vos dossiers de demande de subvention.



TYPE DE PUBLIC

- Entreprises déjà créées, startup industrielles.
- Nous n'intervenons pas sur les porteurs de projets.

CYCLE D'AVANCEMENT POUR L'ACCOMPAGNEMENT PROPOSÉ



Accélération



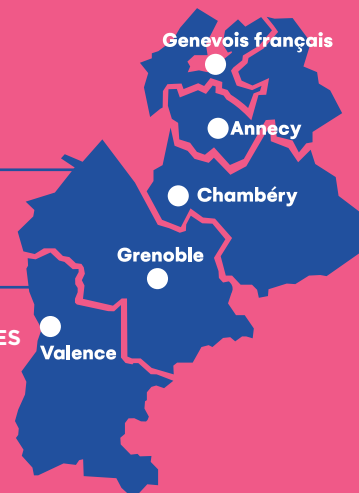
Expansion

ZONE GÉOGRAPHIQUE D'INTERVENTION

FILIÈRES ACCOMPAGNÉES



Tous secteurs
Industrie



CONTACT

30, Quai Perrache - Immeuble Empreinte
69 002 LYON
04 72 75 47 90
contact@auvergnerhonealpes-entreprises.fr
www.auvergnerhonealpes-entreprises.fr





RÉSEAU ENTREPRENDRE ISÈRE

ASSOCIATION

Réseau Entreprendre Isère est une association reconnue d'utilité publique, appartenant à la fédération Réseau Entreprendre®. Son objectif est d'accompagner les créateurs, repreneurs et développeurs d'entreprises dans leur réussite entrepreneuriale et la pérennisation de leur activité grâce à sa communauté forte de 214 membres. Le taux de pérennité à 3 ans des entreprises que nous accompagnons s'élève à 90,4%.



ACCOMPAGNEMENTS

Financements
Coaching du dirigeant
Conseils stratégiques



MODALITÉS PRATIQUES

Réseau Entreprendre Isère, c'est une association de dirigeants pour les dirigeants. Notre mission est d'accompagner les créateurs, repreneurs et développeurs d'entreprises à travers un triple dispositif d'accompagnement financier, individuel et collectif. L'accompagnement individuel est un accompagnement de pair à pair réalisé par un chef d'entreprise bénévole.

Chaque année, une trentaine de nouveaux lauréats sont accompagnés.



TYPE DE PUBLIC

Le candidat doit tout d'abord avoir la volonté de créer et/ou maintenir de l'emploi sur le territoire et être dans les valeurs de l'association. Il doit également avoir le pouvoir de décision, avoir un besoin de financement (en effet, l'accompagnement humain n'est pas dissociable de l'accompagnement financier) ainsi qu'avoir son siège social en Isère. Ces critères ne sont pas exhaustifs, n'hésitez pas à nous contacter pour en savoir plus.

CYCLE D'AVANCEMENT POUR L'ACCOMPAGNEMENT PROPOSÉ



Anté-crétion



Accélération



Lancement - Création

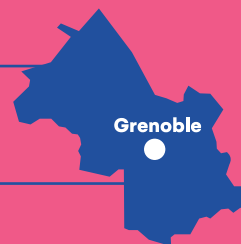


Expansion



Amorçage

ZONE GÉOGRAPHIQUE D'INTERVENTION



FILIÈRES ACCOMPAGNÉES



Tous secteurs

CONTACT

Le Totem
16 boulevard Maréchal Lyautey 38000 Grenoble
04 76 69 63 77
isere@reseau-entreprendre.org
www.reseau-entreprendre.org/isere/



CCI GRENOBLE

STRUCTURE D'ACCOMPAGNEMENT

Accompagner, informer, conseiller les entreprises à toutes les étapes de leur création, reprise ou développement, telles sont les missions des CCI. Plus largement, elles sont mobilisées pour accompagner et représenter les 400 000 entreprises de l'industrie, du commerce et des services de la région. Le savoir-faire du réseau est une expertise au service des entreprises : elles contribuent au développement des entreprises et les accompagnent dans leur recherche de compétitivité.



ACCOMPAGNEMENTS

Conseils stratégiques

Mise en réseau

Formation



MODALITÉS PRATIQUES

La CCI est à votre écoute à chaque étape de votre projet, depuis votre idée de base jusqu'à la création de votre entreprise. Votre conseiller est à votre disposition pour faciliter vos démarches et vous aiguiller. Il est à vos côtés pour vous accompagner dans la structuration de votre projet, travailler sur votre business plan, trouver des solutions de financement, dissiper vos incertitudes pour créer ou reprendre votre entreprise sereinement.



TYPE DE PUBLIC

- Porteurs de projet de création ou de reprise d'entreprises innovantes
- Jeunes créateurs d'entreprises innovantes

CYCLE D'AVANCEMENT POUR L'ACCOMPAGNEMENT PROPOSÉ

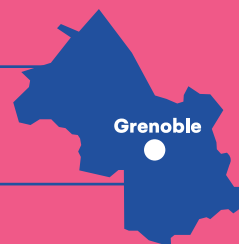


Anté-crédation



Lancement - Création

ZONE GÉOGRAPHIQUE D'INTERVENTION



Grenoble

FILIÈRES ACCOMPAGNÉES



Tous secteurs

sauf activités artisanales

CONTACT

5-7 place Robert Schuman
38000 GRENOBLE
04 76 28 28 28
espace.entreprendre@grenoble.cci.fr
www.grenoble.cci.fr



PARTENAIRE



KELTEN AVOCATS Grenoble

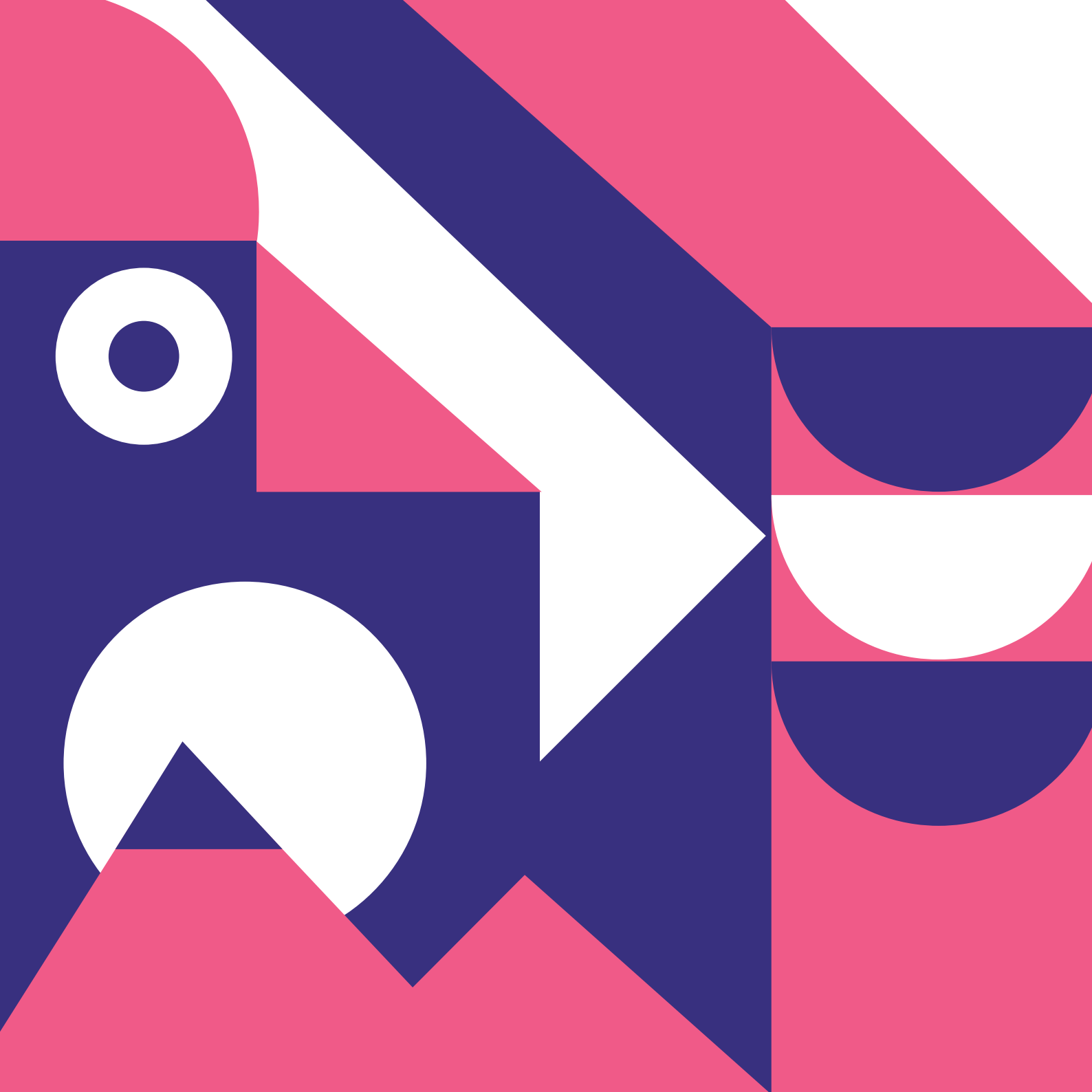
Équipe spécialisée dans l'accompagnement
juridique des start-ups

25 levées
de fonds
par an

20 ans
d'expérience
en private equity

rigueur
performance
disponibilité

- >>> Conseils aux porteurs innovants :**
création, suivi régulier, statut des dirigeants
- >>> Négociation et rédaction :**
levée de fonds, pacte d'actionnaires, exit



R

E

S

E

A

U



TENERRDIS

PÔLE DE COMPÉTITIVITÉ - CLUSTER

Pôle de compétitivité de la transition énergétique en Auvergne Rhône-Alpes, Tenerrdis fédère plus de 270 entreprises, collectivités et organismes de recherche et de formation.

Son ambition : participer à l'atteinte de la neutralité carbone en favorisant l'innovation, la création de valeur et d'emplois durables.

Tenerrdis soutient et accompagne les projets d'innovation de ses membres ; favorise leur mise en réseau ; et promeut les activités de ses adhérents en France et à l'international.



ACCOMPAGNEMENTS

Aide à l'émergence
Financements

Mise en réseau
Formation



MODALITÉS PRATIQUES

Accompagnement des projets d'innovation et d'industrialisation (guichets français et européens) : montage de consortium, veille et conseil sur les appels à projets, relecture des dossiers, labellisation par un comité d'experts

Mise en réseau : organisation d'événements, mises en relation ciblées

Accompagnement à l'international

Valorisation et mise en avant des membres du pôle

Et aussi : accès à un réseau de partenaires, accompagnement des projets de compétences...



TYPE DE PUBLIC

- Les entreprises de toute taille : TPE, PME, ETI, grand groupe...
- Les collectivités
- Les organismes de recherche
- Les organismes de formation : universités, écoles d'ingénieur...

CYCLE D'AVANCEMENT POUR L'ACCOMPAGNEMENT PROPOSÉ



Accélération



Expansion

ZONE GÉOGRAPHIQUE D'INTERVENTION

FILIÈRES ACCOMPAGNÉES



Energie

(dont études et équipements énergétiques)

Environnement

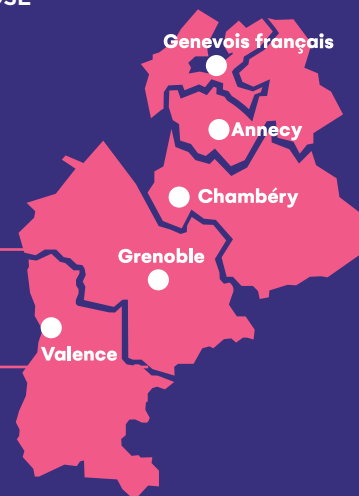
Habitat et construction

(dont équipement du foyer)

Industrie

Mobilités et transports

(fret et voyageurs)



CONTACT

19 rue des berges
38000 Grenoble
04 76 51 85 34
quentin.bonnefoi@tenerrdis.fr
www.tenerrdis.fr



CLUSTER MONTAGNE

CLUSTER

Le Cluster Montagne est le réseau des acteurs français de l'aménagement touristique de la montagne.

Depuis 10 ans, nous contribuons au développement de nos membres et à l'attractivité des territoires.

Notre offre de services s'articule autour d'actions collectives telles que : la mise en réseau des acteurs, la prospective et l'accompagnement de projets innovants, le développement commercial en France et à l'international, le soutien à l'emploi et la transition environnementale.



ACCOMPAGNEMENTS

Aide à l'émergence
Conseils stratégiques
Gestion opérationnelle

Accélérateur
Incubateur
Mise en réseau
Formation



MODALITÉS PRATIQUES

Le Cluster Montagne vous permet d'accélérer votre connaissance des besoins des acteurs des territoires de montagne et de son écosystème. Selon la maturité de votre projet, nous vous proposerons des actions de mise en réseau appropriée : Incubation via l'Alpes Tourisme Lab, Journée BtoB, appel à projet Cluster Montagne Labs, journée terrain...



TYPE DE PUBLIC

Nous accompagnons tout type de projets répondant aux besoins des territoires de montagne, Durabilité, Interactivité, Sécurité, Concertation, Accessibilité, Attractivité ou Performance, qu'ils soient portés par une association, une entreprise ou porteurs de projet.

CYCLE D'AVANCEMENT POUR L'ACCOMPAGNEMENT PROPOSÉ



Idéation



Anté-crédation



Accélération

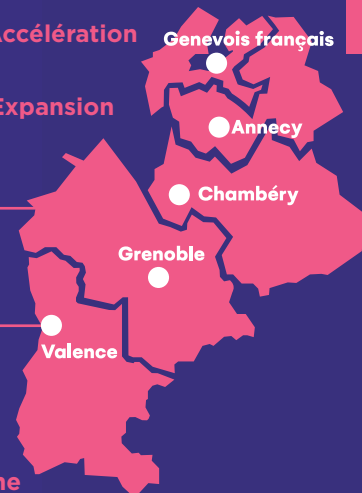
Expansion

ZONE GÉOGRAPHIQUE D'INTERVENTION

FILIÈRES ACCOMPAGNÉES



Aménagement des territoires de montagne
Environnement
Loisirs, culture et mode
Mobilités et transports
Sports et activités outdoor
(dont équipements sportifs)
Tourisme



CONTACT

114 voie Albert Einstein
78000 Porte de Savoie
04 79 85 81 81
pf.adam@cluster-montagne.com
www.cluster-montagne.com



MEDICALPS

PÔLE DE COMPÉTITIVITÉ - CLUSTER

MEDICALPS est le cluster des technologies de la santé de l'arc alpin.

Depuis 2000, l'association regroupe et représente un réseau de plus de 120 start-up, PME, grands groupes, centres de recherche, universités et collectivités issus des domaines des technologies médicales, biotechnologies et e-santé.



ACCOMPAGNEMENTS

Coaching du dirigeant
Gestion opérationnelle
Mise en réseau

Formation
Services support



MODALITÉS PRATIQUES

Nous agissons sur trois axes :

- Nous fédérons & animons les acteurs de la Santé. En rejoignant MEDICALPS, vous rejoignez une communauté forte de plus de 120 membres issus de la Healthtech. (Soirées de networking, mises en relation,...)
- Nous vous accompagnons à différents niveaux à travers des accompagnements conçus avec et pour les entrepreneurs (groupes de travail, formations négociés, ateliers avec experts,...)
- Nous structurons la Filière santé «in the alps» du local au national



TYPE DE PUBLIC

Nous structurons la Filière santé et nous accompagnons les entreprises de la Healthtech

CYCLE D'AVANCEMENT POUR L'ACCOMPAGNEMENT PROPOSÉ



Amorçage

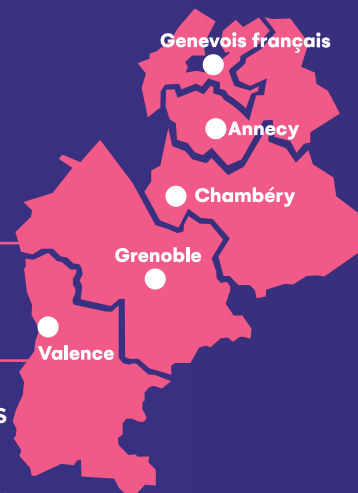


Accélération



Expansion

ZONE GÉOGRAPHIQUE D'INTERVENTION



FILIÈRES ACCOMPAGNÉES



Santé et bien-être

CONTACT

5 avenue du Grand Sablon
38000 Ville La tronche
04 76 54 95 63
pierre.boogaerts@medicalps.eu
www.medicalps.eu



DIGITAL LEAGUE

PÔLE DE COMPÉTITIVITÉ - CLUSTER

Digital League, 2ème communauté tech en France (500 entreprises adhérentes et plus de 20.000 professionnels actifs dans le réseau), est le cluster des entreprises du numérique en Région Auvergne-Rhône-Alpes.

Nous menons des actions en faveur du développement des entreprises numériques et de la transformation digitale des autres secteurs.

Digital League permet ainsi aux entreprises du numérique comme des autres secteurs de se développer plus vite et de limiter les risques d'échec de leurs projets.



ACCOMPAGNEMENTS

Gestion opérationnelle

Mise en réseau

Formation



MODALITÉS PRATIQUES

Conférences, ateliers, formations, clubs, etc... plus de 200 actions par an permettent à nos adhérents de se rencontrer, co-construire, monter en compétence, se développer, et ce, aux 4 coins de la région Auvergne-Rhône-Alpes.



TYPE DE PUBLIC

Digital League, grande famille du numérique, fédère et anime la communauté des éditeurs de logiciels, développeurs d'applications & web, agences web, acteurs de la cybersécurité, intelligence artificielle, etc...

CYCLE D'AVANCEMENT POUR L'ACCOMPAGNEMENT PROPOSÉ



Accélération



Expansion

ZONE GÉOGRAPHIQUE D'INTERVENTION

FILIÈRES ACCOMPAGNÉES



Communication et télécommunication

E-commerce

Nouvelles technologies de l'information et de la communication



CONTACT

Campus Région du Numérique, 78 route de Paris
69260 Charbonnières-les-Bains
04 77 79 07 07
contact@digital-league.org
www.digital-league.org



LYONBIOPOLE AUVERGNE-RHÔNE-ALPES

PÔLE DE COMPÉTITIVITÉ - CLUSTER

Labellisé pôle de compétitivité dès sa création en 2005, Lyonbiopôle Auvergne-Rhône-Alpes est le catalyseur de l'écosystème d'innovation santé en Auvergne-Rhône-Alpes, dont il assure la connexion, le développement et la promotion. Le pôle soutient les projets et les entreprises santé et a pour vocation de renforcer le développement d'innovations technologiques, produits et services pour relever les défis du secteur.



ACCOMPAGNEMENTS

Financements
Accélérateur
Mise en réseau



MODALITÉS PRATIQUES

Le réseau des acteurs de l'innovation santé en Auvergne-Rhône-Alpes



TYPE DE PUBLIC

Acteurs publics et privés de l'innovation en santé (PME, grands groupes, laboratoires, hôpitaux)

CYCLE D'AVANCEMENT POUR L'ACCOMPAGNEMENT PROPOSÉ



Amorçage



Accélération



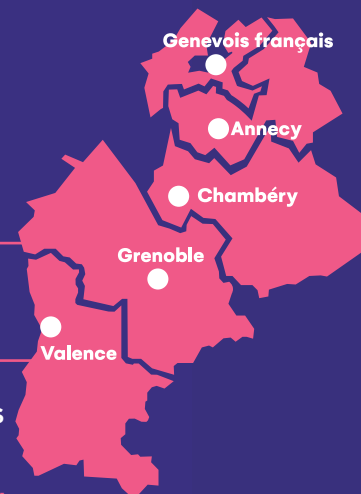
Expansion

ZONE GÉOGRAPHIQUE D'INTERVENTION

FILIÈRES ACCOMPAGNÉES



Santé et bien-être



CONTACT

63 avenue Tony Garnier
69007 Lyon
04 72 76 53 30
info@lyonbiopole.com
www.lyonbiopole.com



CLARA

STRUCTURE D'ACCOMPAGNEMENT

Sur la base d'une initiative régionale impulsée en 2001, le Cancéropôle Lyon Auvergne-Rhône-Alpes a pour mission de soutenir la recherche contre le cancer au bénéfice des patients et du développement économique du territoire. Animateur de la communauté scientifique régionale, le CLARA atteint ses objectifs en soutenant des projets d'innovation et en fédérant les acteurs académiques, cliniques et industriels au service d'une stratégie collective et proactive de lutte contre le cancer.



ACCOMPAGNEMENTS

Aide à l'émergence
Financements
Mise en réseau



MODALITÉS PRATIQUES

Accompagnement de projets de recherche en cancérologie dans toutes les disciplines réparties au sein de 3 axes d'innovations : biomédical, technologie en santé, prévention et innovations sociales

Financement de preuve de concept en partenariat public-privé
Mise en réseau avec une communauté de plus de 3000 experts (chercheurs académiques et cliniciens) ainsi qu'une centaine d'entreprises avec une activité de recherche en cancérologie



TYPE DE PUBLIC

La totalité des services sont accessibles gratuitement pour les porteurs de projet de recherche en cancérologie dans la région Auvergne-Rhône-Alpes. Sont inclus les (futurs) entrepreneurs développant une solution en cancérologie.

Les acteurs situés en dehors de la région Auvergne-Rhône-Alpes sont accompagnés pour la mise en relation avec le réseau régional (pas d'accès aux financements).

CYCLE D'AVANCEMENT POUR L'ACCOMPAGNEMENT PROPOSÉ



Idéation



Anté-crétion



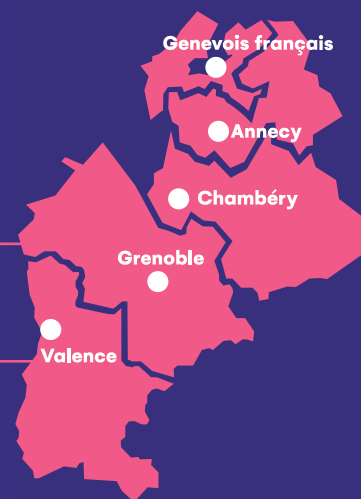
Amorçage

ZONE GÉOGRAPHIQUE D'INTERVENTION

FILIÈRES ACCOMPAGNÉES



Santé et bien-être



CONTACT

213 rue de Gerland
69 007 Lyon
07 52 08 70 69
infos@canceropole-clara.com
www.canceropole-clara.com



CARA

PÔLE DE COMPÉTITIVITÉ - CLUSTER

CARA est labellisé Cluster de la Région Auvergne-Rhône-Alpes et Pôle de Compétitivité et représente la PFA Filière Automobile et Mobilités.

Référence en Europe, CARA accompagne les mutations des systèmes de transport de personnes et de marchandises pour répondre aux enjeux de santé publique et de transition écologique et numérique.

CARA accompagne ses 430 adhérents sur 6 filières : véhicule industriel, automobile, transport aérien guidé, transport fluvial, mobilité active et ferroviaire.



ACCOMPAGNEMENTS

Aide à l'émergence
Financements
Conseils stratégiques

Accélérateur
Mise en réseau
Formation



MODALITÉS PRATIQUES

De l'idée jusqu'au marché, CARA Auvergne-Rhône-Alpes met en œuvre des actions collectives pour soutenir ses adhérents sur toute la chaîne de valeur : projets de recherche et innovation, groupes de travail thématiques, démonstrateurs en situation réelle, actions pour le développement économique et industriel de ses membres, labellisation accompagnement et dépôt de projet, veilles et diffusion des informations stratégiques, mise en réseau et événements.



TYPE DE PUBLIC

CARA Auvergne-Rhône-Alpes accompagne des structures publiques ou privées : PME, TPE, ETI, Grandes Entreprises, opérateurs de transports, laboratoires de recherche et centres de formation/ universités, collectivités / institutions.

CYCLE D'AVANCEMENT POUR L'ACCOMPAGNEMENT PROPOSÉ



Idéation



Amorçage

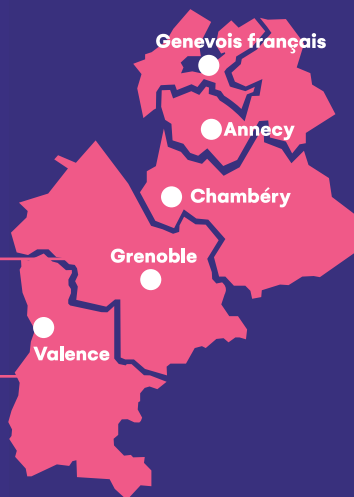


Accélération



Expansion

ZONE GÉOGRAPHIQUE D'INTERVENTION



FILIÈRES ACCOMPAGNÉES



Mobilités et transports (fret et voyageurs)

CONTACT

1 boulevard Edmond Michelet
69008 Lyon
04 51 08 40 20
contact@cara.eu
www.cara.eu/fr



AXELERA

PÔLE DE COMPÉTITIVITÉ - CLUSTER

AXELERA est le pôle de compétitivité de référence de la chimie, des industries de procédés et de l'environnement. Depuis 2005 nous accélérons les réussites de nos adhérents impliqués dans la gestion maîtrisée de la matière et des ressources environnementales, en favorisant le développement et l'innovation, pour accompagner la création de valeur et répondre à l'urgence climatique et environnementale.



ACCOMPAGNEMENTS

Aide à l'émergence
Financements
Mise en réseau



MODALITÉS PRATIQUES

Le pôle propose une offre de services complète pour accompagner le développement et l'innovation : La mise en réseau, pour créer des opportunités de collaborations ; L'accélération du processus d'innovation, de l'idéation jusqu'à la valorisation de leurs projets ; L'accompagnement à la croissance avec des actions concrètes pour faire du business et pour muscler les compétences ; Promotion des réussites et représentation des enjeux technologiques auprès des institutions



TYPE DE PUBLIC

Le pôle AXELERA compte plus de 400 adhérents, représentatifs de l'ensemble de la chaîne de valeur chimie, industries de procédés et environnement, associant des entreprises (start-up, PME, ETI, groupes), des laboratoires de recherche et des organismes de formation.

CYCLE D'AVANCEMENT POUR L'ACCOMPAGNEMENT PROPOSÉ



Idéation



Amorçage

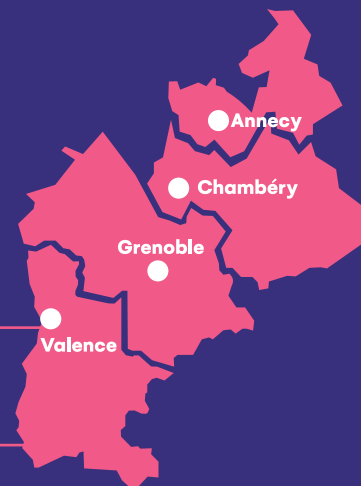


Accélération



Expansion

ZONE GÉOGRAPHIQUE D'INTERVENTION



FILIÈRES ACCOMPAGNÉES



**Energie
Environnement
Industrie**

CONTACT

Rond point de l'échangeur - Les Levées
69360 SOLAIZE
07 72 00 67 89
laura.grevon@axelera.org
www.axelera.org



GRENOBLE ALPES MÉTROPOLE

SERVICE PUBLIC

Pour vous accompagner à chaque étape de vos projets, Grenoble Alpes Métropole déploie un panel de services et d'aides et vous informe sur les dispositifs et les bons interlocuteurs à contacter.

- Bénéficier de conseils et d'aides pour la création de votre entreprise
- Trouver des solutions d'hébergement et d'implantation
- Développer votre marché, innover et expérimenter
- Accéder à des financements, développer votre R&D, trouver des investisseurs
- Rencontrer les réseaux locaux



ACCOMPAGNEMENTS

Aide à l'émergence
Financements

Hébergement
Mise en réseau



MODALITÉS PRATIQUES

- Bénéficiez d'un accompagnement pour monter votre projet et trouver des financements
- Louez des locaux au sein du parc immobilier métropolitain
- Intégrez une pépinière d'entreprises
- Expérimentez vos solutions innovantes
- Bénéficiez de subventions d'investissement dans le cadre de projets de R&D collaboratifs
- Rencontrez des investisseurs pour réussir votre levée de fonds (« iVenture »)
- Accédez au fonds d'investissement CoopVenture
- Développer vos projets d'innovation sociale



TYPE DE PUBLIC

La Métropole encourage et facilite la création d'entreprise auprès de tous les entrepreneurs, tout au long du parcours du créateur, quelle que soit leur situation, la nature ou l'état d'avancement du projet.

CYCLE D'AVANCEMENT POUR L'ACCOMPAGNEMENT PROPOSÉ



Anté-crétion



Accélération



Lancement
Crétion



Expansion



Amorçage

ZONE GÉOGRAPHIQUE D'INTERVENTION



FILIÈRES ACCOMPAGNÉES



Tous secteurs

CONTACT

1 place André Malraux
38000 Grenoble
04 76 59 59 59
economie@grenoblealpesmetropole.fr
www.grenoblealpesmetropole.fr/385-creeer-mon-activite.htm



INVEST IN GRENOBLE ALPES

STRUCTURE D'ACCOMPAGNEMENT

Au sein de l'Agence Grenoble Alpes, l'équipe Invest in Grenoble Alpes, assure la promotion économique et l'attractivité internationale de la Métropole grenobloise et du département de l'Isère. Sa connaissance fine de l'écosystème local et sa capacité à travailler en étroite collaboration avec les différents acteurs économiques, locaux, régionaux et internationaux, lui permettent d'offrir un accompagnement personnalisé et gratuit pour les projets d'implantation des entreprises et startups exogènes (non iséroises).



ACCOMPAGNEMENTS

Aide à l'émergence
Conseils stratégiques

Mise en réseau
Services support



MODALITÉS PRATIQUES

Notre équipe de soutien :

- Fournit des informations commerciales et sectorielles
- personnalisées
- Vous met en relation avec l'écosystème local
- Coordonne les visites et les réunions dans l'agglomération grenobloise
- Vous guide dans la mise en place des mesures d'incitation françaises
- Vous assiste dans la mise en place de vos activités en France
- Vous aide à recruter des talents
- Vous aide à trouver votre bureau, centre d'affaires, entrepôt ...



TYPE DE PUBLIC

Startups et entreprises non-iséroises souhaitant

- Établir une présence sur le territoire de Grenoble Alpes : bureau commercial, technique, administratif, centre de R&D, site de production, etc.
- Trouver des partenaires industriels et/ou de R&D
- Créer des liens et collaborer avec les acteurs de notre écosystème

CYCLE D'AVANCEMENT POUR L'ACCOMPAGNEMENT PROPOSÉ



Anté-création



Accélération



Lancement
Création

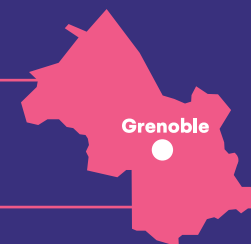


Expansion



Amorçage

ZONE GÉOGRAPHIQUE D'INTERVENTION



FILIÈRES ACCOMPAGNÉES



Communication et télécommunication

E-commerce

Energie (dont études et équipements énergétiques)

Environnement

Industrie

Santé et bien-être

Sports et activités outdoor

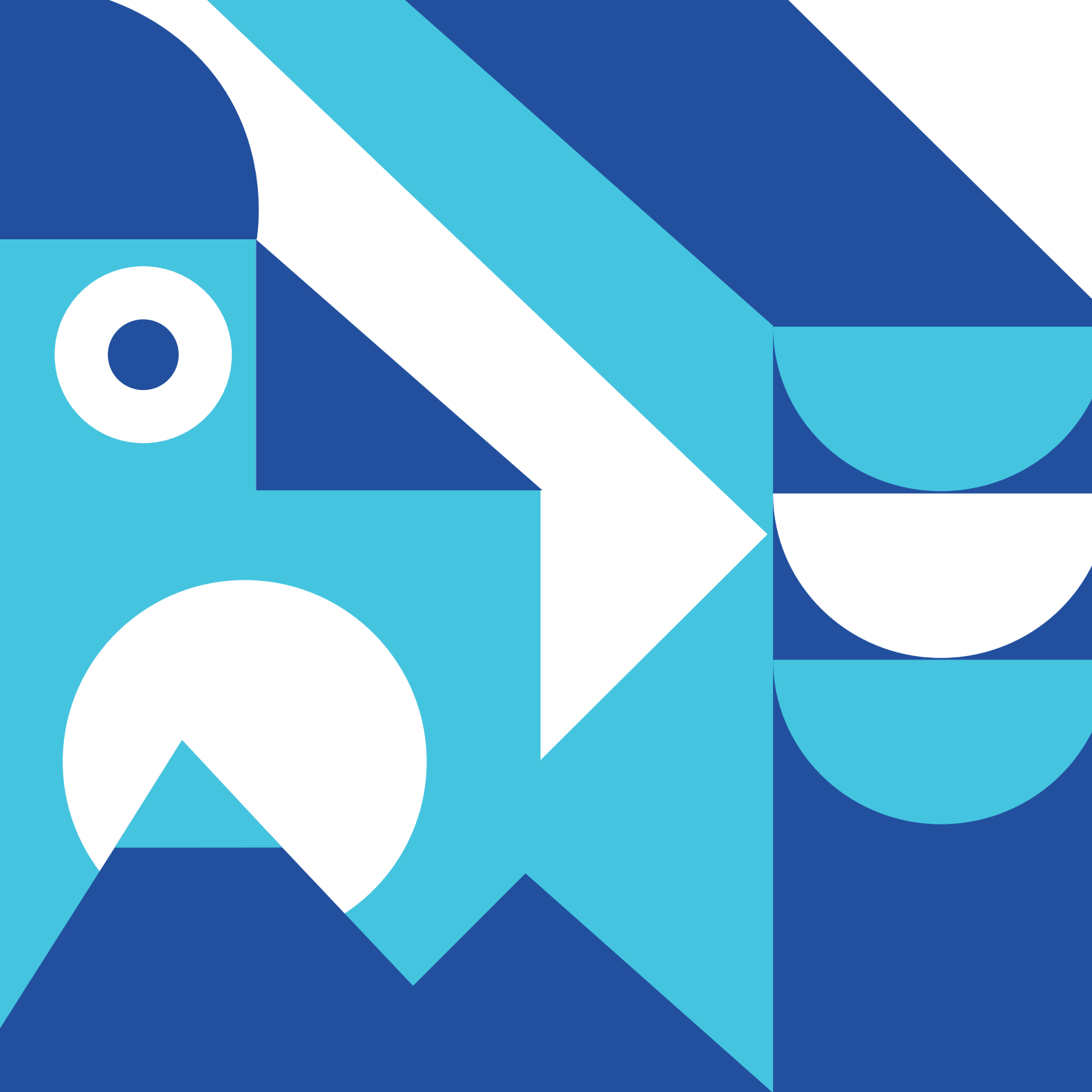
(dont équipements sportifs)

Technologies numériques de pointe

(Microélectronique, IA, quantique ...)

CONTACT

7 rue Hoche
38000 Grenoble
07 88 38 00 63
alexandrine@investingrenoblealpes.com
www.investingrenoblealpes.com



L

A

N

S

E

M

E

N

T



OUTDOOR SPORTS VALLEY

STRUCTURE D'ACCOMPAGNEMENT

OSV Startup Program accompagne, connecte et valorise les startups à impact dans le sport & l'outdoor.



ACCOMPAGNEMENTS

Accélérateur
Mise en réseau

Accompagnement à la levée de fonds
Incubateur



MODALITÉS PRATIQUES

«Le programme d'accompagnement» se déroule sur 1 an avec une partie individuelle et une partie collective :

- **Accompagnement individuel** car nous réalisons un audit en début de programme afin de déterminer les besoins de chaque startup. Nous travaillerons tout au long de l'année autour de ces problématiques avec les mentors.
- **Accompagnement collectif** car nous organisons 4 séminaires d'une semaine, au cours de l'année, où nous abordons toutes les thématiques de l'entrepreneuriat, de la gestion d'entreprise à la posture d'entrepreneurs.

l'ouverture de l'appel à candidatures pour intégrer le programme est le **8 janvier 2024** sur le site internet.



TYPE DE PUBLIC

Nous cibons des solutions d'avenirs pour la filière sport & outdoor avec des entreprises déjà créées, des entrepreneurs investis à 100% dans leur projet, un impact RSE mesurable et une viabilité économique, en France.

CYCLE D'AVANCEMENT POUR L'ACCOMPAGNEMENT PROPOSÉ

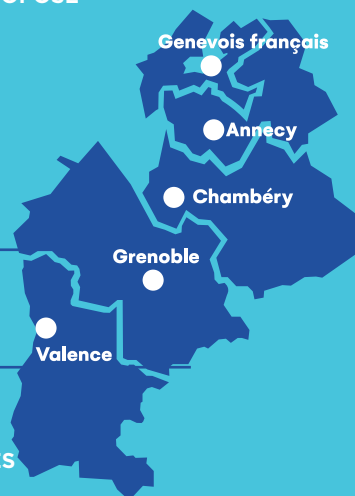


Amorçage



Accélération

ZONE GÉOGRAPHIQUE D'INTERVENTION



FILIÈRES ACCOMPAGNÉES



Sports et activités outdoor
(dont équipements sportifs)

CONTACT

12 C rue pré-faucon
74490 Annecy le vieux
06 64 21 17 11
charlotte@outdoorsportsvalley.org
www.osvstartupprogram.org





ALTER'INCUB AURA

STRUCTURE D'ACCOMPAGNEMENT

Depuis 2011, Alter'Incub Auvergne-Rhône-Alpes révèle le potentiel d'innovation sociale des projets et facilite l'émergence et le succès d'entreprises qui conjuguent fort impact et nouvelles formes de coopération. De leur émergence à leur concrétisation, Alter'Incub appuie celles et ceux qui expérimentent des solutions innovantes au service de l'intérêt collectif et du territoire, inscrites dans l'Economie Sociale et Solidaire, sur l'ensemble de la région Auvergne-Rhône-Alpes.



ACCOMPAGNEMENTS

Aide à l'émergence
Incubateur

Mise en réseau
Formation



MODALITÉS PRATIQUES

Alter'Incub propose un programme sur-mesure, de 6 mois renouvelable jusqu'à 2 ans, mêlant temps collectifs et accompagnement individuel par une référente pour répondre aux enjeux de structuration de son projet d'innovation sociale et de sa démarche de coopération.



TYPE DE PUBLIC

Nous accompagnons deux typologies de porteurs de projets :

- collectifs de porteurs de projets souhaitant entreprendre ensemble (au moins 2 personnes, dont au moins une qui souhaite créer son emploi)
- collectifs multi-acteurs souhaitant coopérer pour créer une solution nouvelle sur leur territoire (au moins 2 structures, aux profils de préférence hétérogènes)

CYCLE D'AVANCEMENT POUR L'ACCOMPAGNEMENT PROPOSÉ

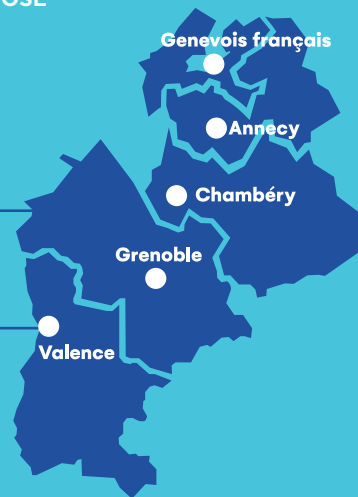


Anté-crétion



Lancement
Crétion

ZONE GÉOGRAPHIQUE D'INTERVENTION



FILIÈRES ACCOMPAGNÉES



Tous secteurs

CONTACT

5 Esp. Andry Farcy
38000 Grenoble
06 12 61 03 89
lperrin@scop.org
www.aura.alterincub.coop



GEM INCUBAGEM

ETABLISSEMENT D'ENSEIGNEMENT
SUPERIEUR & INCUBATEUR

Créée en 2011 par Grenoble Ecole de Management (GEM) suite aux besoins grandissants de ses jeunes entrepreneurs, IncubaGEM est un incubateur. L'innovation, la créativité, le partage et l'engagement sont les valeurs au cœur de l'incubateur.

Depuis sa création IncubaGEM a accompagné plus de 400 start up, nous comptons 40% de taux de création et 60% de taux de pérennité. Chaque année, deux sessions de recrutement sont organisées.



ACCOMPAGNEMENTS

Aide à l'émergence
Coaching du dirigeant
Conseils stratégiques

Incubateur
Hébergement
Formation



MODALITÉS PRATIQUES

IncubaGEM propose :

- Accompagnement des créateurs, avec un suivi personnalisé grâce à nos mentors
- Des conseils théoriques et pratiques dans tous les domaines liés à la création d'entreprise grâce à nos experts et nos ateliers.
- Rassembler un réseau, dans un environnement d'entre-aide dynamique grâce au réseau d'entrepreneurs
- Former au savoir-faire entrepreneurial
- Domiciliation
- Espace de travail à Grenoble et Paris



TYPE DE PUBLIC

Etudiants alumni et salariés de GEM.
Public extérieur nous consulter

CYCLE D'AVANCEMENT POUR L'ACCOMPAGNEMENT PROPOSÉ



Idéation



Amorçage



Anté-crédation



Accélération



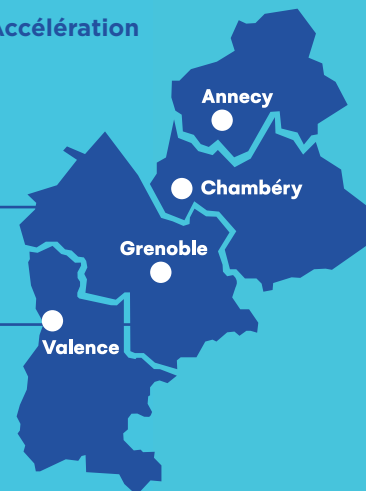
Lancement
Crédation

ZONE GÉOGRAPHIQUE D'INTERVENTION

FILIÈRES ACCOMPAGNÉES



Tous secteurs



CONTACT

142 avenue des Martyrs
38000 Grenoble
04 76 70 65 99
incubagem@grenoble-em.com
www.grenoble-em.com



LINKSIUM

STRUCTURE D'ACCOMPAGNEMENT

Linksiium accompagne les chercheurs dans une démarche de transfert de technologies, de création d'entreprises avec l'équipe de fondateurs et accélère la croissance des startups technologiques.

Linksiium se positionne comme co-fondateur à vos côtés et notre accompagnement ouvre l'accès aux actions collectives des 13 SATT françaises.

Sur les 8 dernières années, notre équipe de 30 personnes a participé à la création de 80 startups technologiques.



ACCOMPAGNEMENTS

Financements
Coaching du dirigeant
Accélérateur

Incubateur
Mise en réseau
Formation



MODALITÉS PRATIQUES

Linksiium accompagne de la sortie du labo aux premières levées de fonds.

Pour les laboratoires publics : accompagnement 100% personnalisé, financement, accès au réseau & outils de la SATT

Pour les fondateurs de la startup : coaching individuel et formations collectives, soutien financier, renforcement du capital humain des startups, stratégie marketing

Pour les startups après la création : préparer le changement d'échelle, l'international et dérisquer pour aborder les fonds de venture capital.



TYPE DE PUBLIC

Les startups technologiques, à tous les stades :

- Idéation : définition d'un projet d'entreprise à partir d'une technologie innovante
- Maturation : réalisation de la preuve du concept et qualification des marchés visés
- Incubation : définition du projet d'entreprise technologique
- Création : du projet d'entreprise à la startup
- Accélération : de la preuve du concept à la fin de l'amorçage

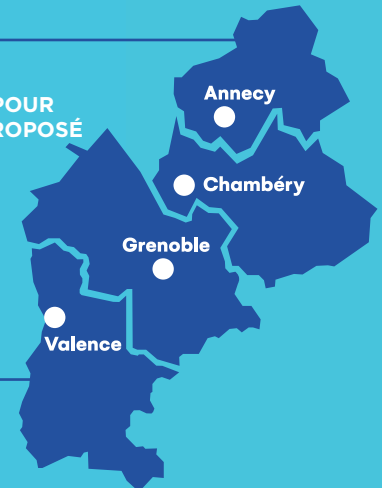
CYCLE D'AVANCEMENT POUR L'ACCOMPAGNEMENT PROPOSÉ



Idéation



Anté-crédation



ZONE GÉOGRAPHIQUE D'INTERVENTION

FILIÈRES ACCOMPAGNÉES



Tous secteurs

CONTACT

31 rue Gustave Eiffel
38000 Grenoble
04 57 13 81 81
yves.hemery@linksium.fr
www.linksium.fr



PARTENAIRE



**DES TECHNOLOGIES
ISSUES DE LA SCIENCE
au service de l'industrie**

Link@ium

technology transfer & startup building
Grenoble Alpes



80
STARTUPS créées

172
BREVETS valorisés



Santé



Chimie & Matériaux



Énergie &
Environnement



Numérique &
Électronique



RONALPIA

STRUCTURE D'ACCOMPAGNEMENT

Nous aidons les entreprises sociales à se créer et à se développer afin qu'elles répondent aux besoins sociaux et environnementaux de nos territoires. Pour cela, nous les ancrons dans les écosystèmes locaux et nous les entourons d'expertises.



ACCOMPAGNEMENTS

Accélérateur
Incubateur
Mise en réseau



MODALITÉS PRATIQUES

Le programme Incubation de Ronalpia est gratuit, il dure 9 mois, et réunit chaque année une promotion de 10 entrepreneurs, à Grenoble et à Voiron. Le programme est composé de journées de formations collectives, ainsi que de suivi individuel. L'accent est mis sur le collectif et l'entraide !



TYPE DE PUBLIC

Tout type de public.

CYCLE D'AVANCEMENT POUR L'ACCOMPAGNEMENT PROPOSÉ



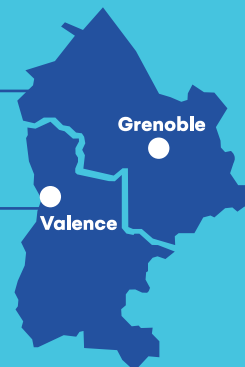
Lancement - Création

ZONE GÉOGRAPHIQUE D'INTERVENTION

FILIÈRES ACCOMPAGNÉES



Tous secteurs



CONTACT

16 Boulevard Maréchal Lyautey
38000 Grenoble
07 69 90 09 12
lucille.hachet@ronalpia.fr
www.ronalpia.fr



PARTENAIRE

Placez l'**expérience**
utilisateur au cœur de
vos projets d'innovation
pour maximiser leurs
chances de succès !



Explorez votre marché



Imaginez des innovations à fort potentiel



Évaluez leur intérêt auprès de vos utilisateurs



Donnez vie à vos produits et services



11 rue Aimé Béréy – 38000 Grenoble
+33 4 76 25 94 70 – contact@ixiade.com

www.ixiade.com



TARMAC

STRUCTURE D'ACCOMPAGNEMENT

Le Tarmac est un incubateur de startups technologiques, fruit d'un partenariat entre Grenoble Alpes Métropole, le Grésivaudan et l'association technopolitaine inovallée. Notre métier : héberger, accompagner et mettre en réseau les entrepreneurs de la tech pour sécuriser leur démarrage. En 9 ans, le Tarmac a incubé 115 startups et affiche un taux de pérennité de 82%. Depuis janvier 2023, inovallée a absorbé l'accélérateur Gate 1, pour renforcer son offre auprès des startups.



ACCOMPAGNEMENTS

Aide à l'émergence
Financements
Coaching du dirigeant
Conseils stratégiques
Gestion opérationnelle
Accélérateur

Incubateur
Hébergement
Mise en réseau
Formation
Services support



MODALITÉS PRATIQUES

Des locaux flexibles, plug & play, à loyer modéré (160€ / mois le bureau de 10m²),

Un accompagnement individuel opérationnel à 360° par une équipe professionnelle et plus de 150 experts partenaires
Un accompagnement collectif et une communauté active (100 événements annuels)

Un programme d'accélération Gate : 11K€ de consulting opérationnel financé à 70%

Des services support : reprographie, centrale d'achats, aide au recrutement, CSE externalisé, communication et relais presse



TYPE DE PUBLIC

Etudiants entrepreneurs (partenariats avec le pepite oZer)

- Chercheurs et entrepreneurs deeptechs (partenariats avec Inria, l'UGA, le CEA et le programme Magellan, la SATT Linksium ...)
- Entrepreneurs issus de la diversité (label French Tech Tremplin)
- Entrepreneurs internationaux (label French Tech Visa)
- Spin-offs industrielles
- Auto-entrepreneurs avec un projet de création d'emploi

CYCLE D'AVANCEMENT POUR L'ACCOMPAGNEMENT PROPOSÉ



Idéation



Anté-crédation



**Lancement
Crédation**



Amorçage



Accélération



ZONE GÉOGRAPHIQUE D'INTERVENTION

FILIÈRES ACCOMPAGNÉES



Tous les secteurs et toutes les filières sont les bienvenus, dès lors que les projets sont innovants et technologiques

CONTACT

Tarmac incubateur
38240 Meylan
04 56 09 98 47
j.touffut@inovallee.com
www.tarmac.inovallee.com



PARTENAIRE



10 ans d'expertise en incubation
de startups tech !

127

Startups
accompagnées

82%

de pérennité
sur 10 ans

204 M€

de fonds levés

4000 m²

salle d'intelligence collective,
fablab, parking gratuit,
espaces extérieurs...

Rejoignez la communauté Tarmac !



Des pros de l'accompagnement de l'innovation à votre service



130 experts partenaires



1 réseau de pairs aidants



1 technopole de 350 entreprises



à partir de 200€/mois all inclusive !





INRIA STARTUP STUDIO

STRUCTURE D'ACCOMPAGNEMENT

Inria Startup Studio donne aux porteurs et porteuses de projets toutes les cartes pour se lancer dans la création d'une startup deeptech numérique. Acteur central du Plan Deeptech, le Startup Studio veut favoriser l'émergence de startups et soutenir leur développement.



ACCOMPAGNEMENTS

Financements
Coaching du dirigeant
Hébergement

Mise en réseau
Formation



MODALITÉS PRATIQUES

Les 6 piliers du programme

- **Financement** : jusqu'à 2 personnes salariées pendant 1 an et un budget projet (10 k€ max)
- **Accompagnement** : à 4 mains par l'équipe du centre Grenoble Alpes et l'équipe du Startup Studio (national)
- **Évènements** : avec la communauté ISS et beaucoup plus
- **Hébergement** : au sein du centre Inria Grenoble Alpes
- **Formations** : sur toutes les dimensions de l'entrepreneuriat
- **Réseau** : accès à des contacts régionaux, nationaux et internationaux



TYPE DE PUBLIC

De nombreux profils peuvent bénéficier du programme Inria Startup Studio : doctorants, postdoctorants, stagiaires, ingénieurs ou chercheurs salariés d'Inria (permanents ou non), salariés d'autres établissements de recherche français partenaires, mais également des porteurs de projets (avec une technologie) extérieurs à Inria. Un projet peut être porté par une ou plusieurs personnes, mais l'équipe doit compter au moins un scientifique (chercheur ou ingénieur).

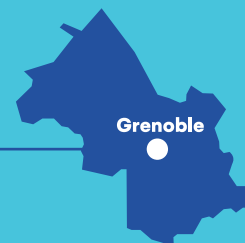
CYCLE D'AVANCEMENT POUR L'ACCOMPAGNEMENT PROPOSÉ



Idéation



Anté-crédation



ZONE GÉOGRAPHIQUE D'INTERVENTION

FILIÈRES ACCOMPAGNÉES



Tous secteurs

CONTACT

Centre Inria de l'Université Grenoble Alpes - Inovallée,
655 Avenue de l'Europe 38330 Montbonnot
04 76 61 53 42
stip-gra@inria.fr
www.inriastartupstudio.fr



PARTENAIRE

Inria StartupStudio

Le programme qui soutient
l'entrepreneuriat deeptech numérique



Inria



FABLAB DE LA CASEMATE

FABLAB

Envisagé comme un espace de médiation, d'expérimentation et d'appropriation, le Fab Lab de La Casemate, équipement de l'Établissement public de coopération culturelle Territoire de Science, repose sur des valeurs de partage et de transmission des savoir-faire et des connaissances. Notre but est de rendre accessible à tous (particulier, étudiants, association, entrepreneur, etc.), quelque soit le niveau d'études, de technicité ou de dextérité des visiteurs, la création et la fabrication.



ACCOMPAGNEMENTS

Incubateur
Hébergement

Mise en réseau
Formation



MODALITÉS PRATIQUES

Nos fabfacilitateurs spécialisés vous accompagnent dans vos projets de création de la phase de conception à la phase de réalisation effective de vos prototypes et/ou objets finis. Notre équipement dispose également d'un espace ouvert et agréable pour travailler sur ces projets et d'espaces privatisables à savoir : une salle de réunion pouvant accueillir jusqu'à 20 personnes, une salle de réception pouvant accueillir jusqu'à 50 personnes (100 debout) et une galerie d'exposition.



TYPE DE PUBLIC

Notre espace est ouvert à toute personne de plus de 15 ans curieuse et intéressée par le fait d'avoir accès à des machines à commandes numériques professionnelles (découpeuses laser, brodeuse numérique, machines à coudre, imprimantes 3D, fraiseuses, etc.) dans le cadre de projets personnels ou professionnels.

CYCLE D'AVANCEMENT POUR L'ACCOMPAGNEMENT PROPOSÉ



Idéation



Amorçage



Lancement
Création



Accélération

ZONE GÉOGRAPHIQUE D'INTERVENTION



Grenoble

FILIÈRES ACCOMPAGNÉES



Tous secteurs

CONTACT

2 Place Saint-Laurent
38000 Grenoble
04 76 44 88 80
accueil@lacasemate.fr
www.lacasemate.fr



Julien DEPÉRY
Chargé de développement
06 72 03 25 40
jdepéry@sogedev.com



Acteur historique du conseil en financement public

spécialiste de l'optimisation et la sécurisation des dispositifs de financement



Innovation

crédit d'impôt recherche, crédit
d'impôt innovation, statut JEI, IP
Box, aides à l'innovation, aides BPI...



Développement international

subventions régionales,
assurance prospection BPI France...



Investissements

achat de matériel,
investissement immobilier,
création de site industriel...

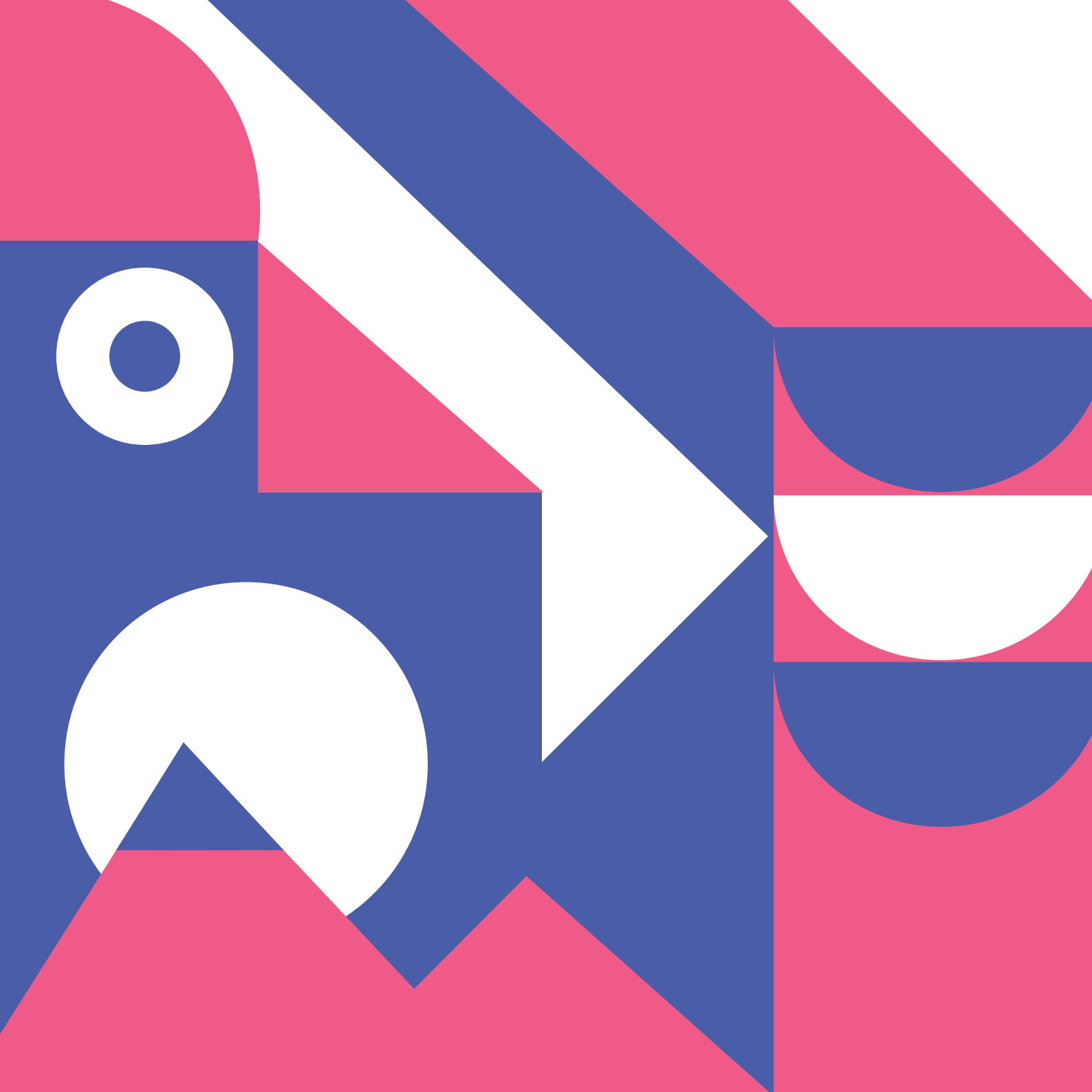
Création
en 2002

80 experts
pluridisciplinaires

plus de 1000
clients actifs

plus de 4000
missions de conseil

www.sogedev.com



A

C

G

M

L

E

R

A

T

I

O

N



ORANGE

ESN

Chez Orange, nous travaillons à faire de l'innovation technologique un vecteur de développement humain et économique durable.

L'Orange Fab France sélectionne plusieurs fois par an des start-up prometteuses et leur propose un programme de développement de leur activité, ainsi que du renforcement managérial.

Notre but : construire des partenariats commerciaux avec les lignes de marchés Orange et des lignes de marchés de partenaires grands groupes, au niveau national et international.



ACCOMPAGNEMENTS

Aide à l'émergence
Financements
Accélérateur



MODALITÉS PRATIQUES

Orange Fab : premier réseau d'accélérateur corporate au monde : partenariats commerciaux / test de briques technologiques destiné à inventer les nouveaux usages permis par le digital et la 5G / financements dans les domaines en ligne avec la stratégie du Groupe.

Vous êtes une entrepreneuse ? 2 programmes vous sont dédiés

- Women Start
- FemmesEntrepreneuses.

Objectif : créer un partenariat d'affaire avec une de nos business unit. 6 mois d'accélération en moyenne



TYPE DE PUBLIC

Vous souhaitez accélérer votre business / entreprise, vous avez opéré votre market fit, vous avez d'ores et déjà un produit ou un service commercialisé ou commercialisable ?

Les secteurs d'accompagnement : Réseaux & Cloud, Transformation digitale, Cybersécurité, 5G, data, IA, FinTech, E-santé, Content, Gaming & XR, B2C & Marketplaces, Climat, environnement & économie circulaire, Inclusion

CYCLE D'AVANCEMENT POUR L'ACCOMPAGNEMENT PROPOSÉ



Lancement
Création



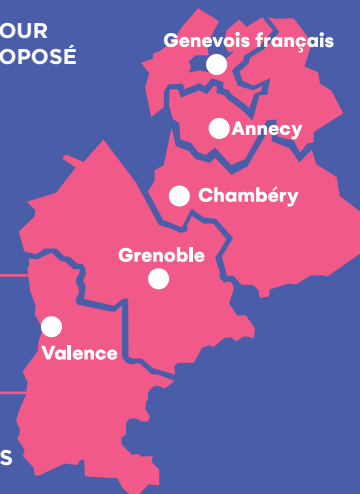
Accélération

ZONE GÉOGRAPHIQUE D'INTERVENTION

FILIÈRES ACCOMPAGNÉES



Tous secteurs
Communication et télécommunication



CONTACT

22 chemin du vieux chêne
38240 Meylan
06 77 00 34 84
davy.coateval@orange.com
www.orangefabfrance.fr



LE VILLAGE BY CA SUD RHÔNE-ALPES

STRUCTURE D'ACCOMPAGNEMENT

Le Village by CA Sud Rhône Alpes est un accélérateur de start-up. Situé au cœur de la Presqu'île au sein du Y.SPOT PARTNERS, il offre aux start-up une proximité immédiate avec les grands acteurs de l'innovation.

Créé et soutenu par le Crédit Agricole Sud Rhône Alpes, le Village est un lieu unique de 2100 m² dans lequel start-up, entreprises novatrices et grands partenaires se développent en symbiose.

Depuis son ouverture en 2017, + d'une trentaine de startups ont été accompagnées.



ACCOMPAGNEMENTS

Coaching du dirigeant
Conseils stratégiques
Accélérateur

Hébergement
Mise en réseau
Formation



MODALITÉS PRATIQUES

- Un suivi mensuel individualisé
- Des comités de suivi
- Des ateliers & masterclass
- Des retours d'expérience de dirigeants
- Des partenaires experts
- Un réseau national de près de 1400 start-up et 760 partenaires avec des opportunités de mise en relation et de business à l'échelle nationale, régionale et locale
- L'accès à une diversité d'espaces : salles de créativité, de réunion, studio photo, atelier de fabrication et espace de stockage



TYPE DE PUBLIC

Les start-up en phase d'accélération, c'est-à-dire :

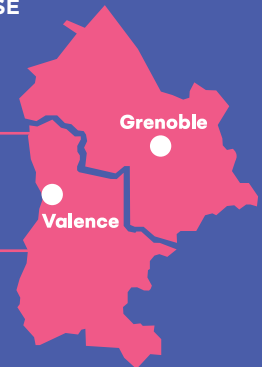
- Disposer d'un produit ou d'un service innovant et d'une preuve de concept,
- Connaître le marché et la définition du premier modèle (1^{ers} clients et 1^{eres} ventes)
- Posséder une estimation des besoins financiers pour accompagner la phase d'accélération
- Avoir une ambition de développement forte pour se lancer dans cette aventure et dans le Respect des valeurs du Village

CYCLE D'AVANCEMENT POUR L'ACCOMPAGNEMENT PROPOSÉ



Accélération

ZONE GÉOGRAPHIQUE D'INTERVENTION



FILIÈRES ACCOMPAGNÉES



Tous secteurs

CONTACT

5 Place Nelson Mandela
38000 Grenoble
06 31 40 08 86
nelly.castéjon@levillagebyca.com
www.grenoble.levillagebyca.com



Le Village by CA

1er accélérateur d'innovation pour les start-up et entreprises du territoire

41 start-up
dont 23 alumni

3,2M€ levés

15
partenaires

L'accompagnement

suivi mensuel individuel, ateliers,
retour de dirigeants...

Les espaces : 2100m²

Salles de créativité, salles de réunions,
studio photos, fab lab...

LE
VILLAGE
by CA



CLUB GRENOBLE ALPES

DES ACCOMPAGNATEURS DE START-UPS

CLUB CRÉÉ DANS LE CADRE DU PACTE ÉCONOMIQUE LOCAL

Le Pacte Economique Local a initié en 2020 (piloté le CEA et Grenoble Alpes Métropole) la création d'un collectif de grandes entreprises, de collectivités territoriales, d'académiques et de banques. Ses missions consistent à favoriser et créer des actions communes (partage de portefeuille, accompagnement à plusieurs), rendre visible chaque dispositif d'accompagnement dans le but de contribuer à la croissance des start-ups grenobloises en accord avec les structures d'accompagnement.



ACCOMPAGNEMENTS

Aide à l'émergence
Financements
Coaching du dirigeant

Conseils stratégiques
Parrainage
Mise en réseau



MODALITÉS PRATIQUES

Audition des start-ups en recherche de besoins de développement (partenariat, terrain d'expérimentation, financement, mise en réseau, test, équipement, conseil financier) tous les trois mois au cours de laquelle une réponse immédiate et des solutions d'accompagnement sont proposées par les membres intéressés par la solution pitchée. Il est possible, par la suite, que ces start-ups rejoignent les programmes et dispositifs d'accompagnement d'un ou de plusieurs membres du Club.



TYPE DE PUBLIC

- déjà créées pour la plupart ou soutenues par une structure
- ayant déjà lancé un produit ou service innovant
- ayant un ancrage fort avec le territoire grenoblois
- visant les domaines d'activités des membres du Club

CYCLE D'AVANCEMENT POUR L'ACCOMPAGNEMENT PROPOSÉ



Amorçage

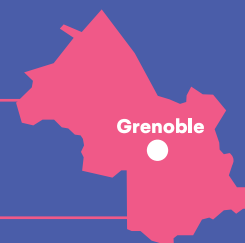


Accélération



Expansion

ZONE GÉOGRAPHIQUE D'INTERVENTION



FILIÈRES ACCOMPAGNÉES



Tous secteurs

touchant à l'innovation technologique et sociale

CONTACT

3 rue Malakoff
38 000 Grenoble
06 37 60 04 86
celine.blanchon@grenoblealpesmetropole.fr
www.grenoblealpesmetropole.fr



3BIS

STRUCTURE D'ACCOMPAGNEMENT

3BIS est une Coopérative d'Activités et d'Emplois multi-métiers. Elle permet aux futur-e-s entrepreneur-e-s de développer leur projet sans avoir à créer leur propre entreprise. C'est une alternative à l'entreprise en solo. Elle permet d'entreprendre en coopérant, de rompre l'isolement de l'entrepreneur-e individuel-le et de faire vivre la coopération dans un collectif solidaire. Depuis sa création en 1999, 3BIS a accompagné plus de 500 entrepreneur-e-s.



ACCOMPAGNEMENTS

Coaching du dirigeant
Couveuse
Accélérateur

Mise en réseau
Formation
Services support



MODALITÉS PRATIQUES

Un accompagnement individuel sur :

- Vos avancées,
- Votre développement,
- Votre posture et vos compétences entrepreneuriales,
- L'aspect économique de votre activité.
- Des services mutualisés qui vous libèrent des tâches administratives :
 - Gestion des frais,
 - Comptabilité,
 - Paie,
 - Déclarations sociales et fiscales.
- Des formations pour développer vos compétences entrepreneuriales. Et des ateliers pour apprendre de l'expérience d'autres entrepreneur-e-s et partager la vôtre.



TYPE DE PUBLIC

Celles et ceux qui cherchent à créer ou à développer une activité autonome dans un cadre collectif et sécurisé.

- Une société coopérative : les associé-e-s sont entrepreneur-e-s salarié-e-s et votent les orientations stratégiques.
- Des services mutualisés qui libèrent des tâches administratives pour rester concentrée sur le développement de l'activité. L'autonomie entrepreneuriale tout en étant salariée.
- Un écosystème vivant et émancipateur. Une communauté d'entrepreneur-e-s.

CYCLE D'AVANCEMENT POUR L'ACCOMPAGNEMENT PROPOSÉ

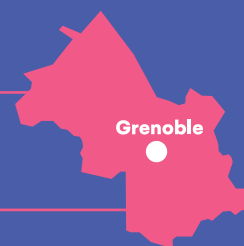


Lancement
Création



Accélération

ZONE GÉOGRAPHIQUE D'INTERVENTION



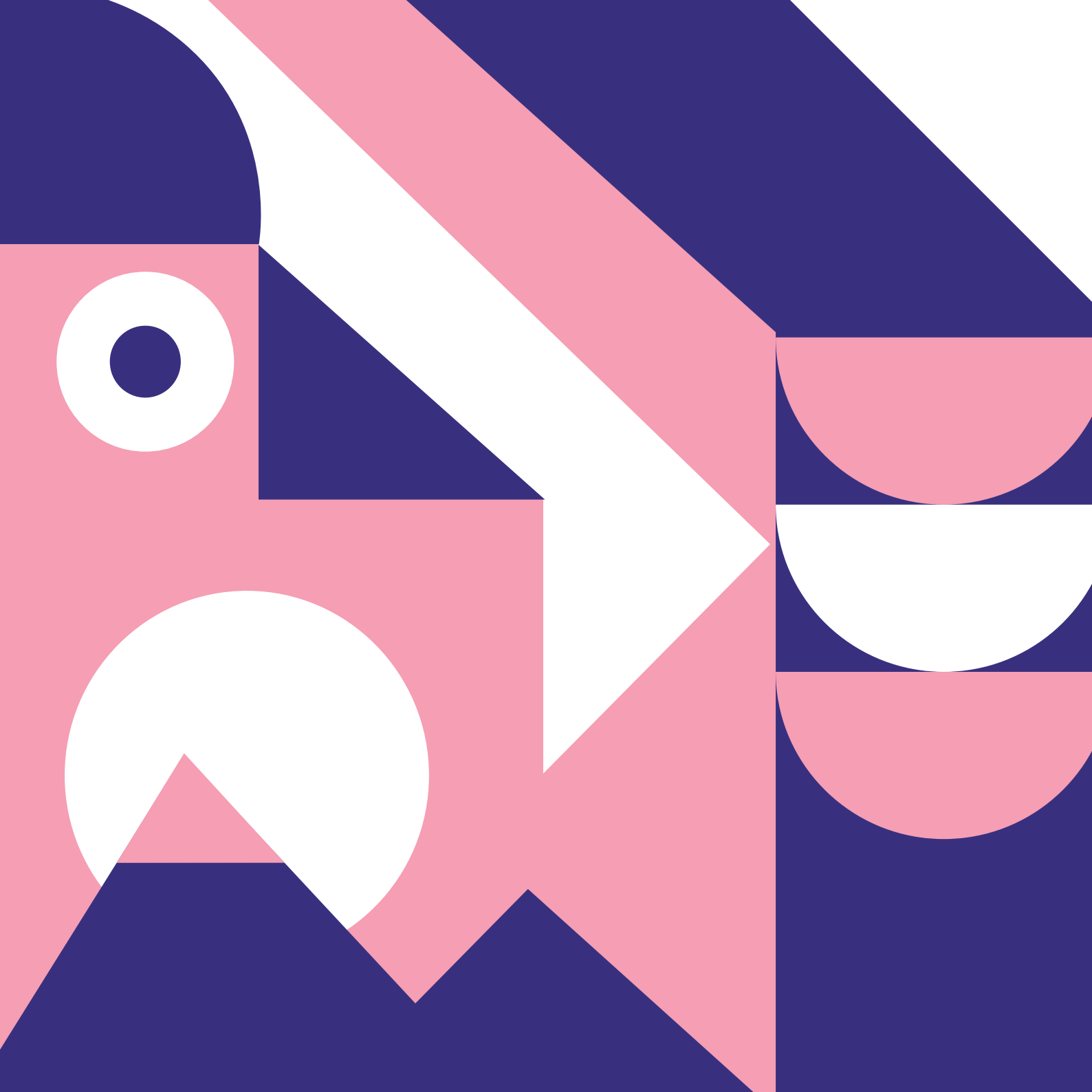
FILIÈRES ACCOMPAGNÉES



Tous secteurs

CONTACT

88 rue Anatole France
38 100 Grenoble
04 76 49 47 30
contact@3bis.fr
www.3bis.fr



F

I

N

A

M

C

E

M

E

N

T



PARTENAIRE

**À votre compte
mais jamais seul !**

**DÉVELOPPEZ VOTRE ACTIVITÉ
PROFESSIONNELLE L'ESPRIT SEREIN,
SG vous accompagne au quotidien.**

**Venez rencontrer nos conseillers
dans nos agences
SG AUVERGNE RHÔNE ALPES.**

SG  **AUVERGNE
RHÔNE ALPES**

Société Générale; SA au capital de 1 025 947 048,75 EUR - 552 120 222 RCS Paris - Siège social : 29 bd Haussmann, 75009 Paris - Intermédiaire en assurances, dûment enregistré à l'Orias sous le n° 07 022 493 - www.orias.fr - SG est une marque de Société Générale - Crédit photo : Getty Image - Août 2023



MINALOGIC

PÔLE DE COMPÉTITIVITÉ - CLUSTER

Minalogic est le pôle de compétitivité de la transformation numérique en Auvergne-Rhône-Alpes. Il anime un écosystème unique de plus de 500 adhérents, dont plus de 440 entreprises couvrant l'ensemble de la chaîne de la valeur du numérique, des universités et instituts de recherche, des collectivités locales et des investisseurs. Minalogic accélère les mises en relations qualifiées entre ces acteurs et booste leurs projets d'innovation et de business, en France, en Europe et à l'international.



ACCOMPAGNEMENTS

Financements

Conseils stratégiques

Mise en réseau

Formation

Services support



MODALITÉS PRATIQUES

- Monter mon projet innovant
- Financer mon entreprise ou mon projet
- Développer mon business
- Augmenter ma visibilité
- M'informer et échanger avec des experts
- Recruter des talents



TYPE DE PUBLIC

Minalogic accompagne les organismes Start-up, PME, ETI & grands comptes, Recherche & Formation, Collectivités territoriales, Banques & Investisseurs.

CYCLE D'AVANCEMENT POUR L'ACCOMPAGNEMENT PROPOSÉ



Accélération



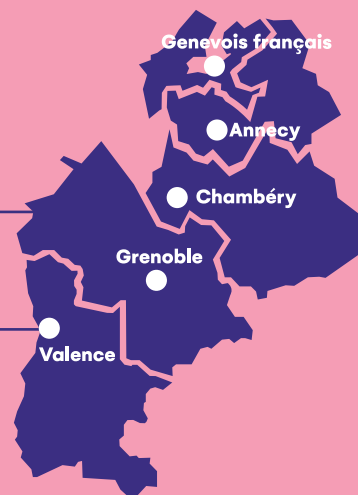
Expansion

ZONE GÉOGRAPHIQUE D'INTERVENTION

FILIÈRES ACCOMPAGNÉES



Tous secteurs



CONTACT

c/o CEA, 29 Rue Félix Esclangon
38000 Grenoble
04 38 78 19 47
contact@minalogic.com
www.minalogic.com



COOPVENTURE

STRUCTURE DE FINANCEMENT

CoopVenture est un fonds de financement en fonds propres destinées aux entreprises innovantes de la région AURA, dont la proposition de valeur possède une dimension numérique, et qui souhaitent se développer sans nécessairement se revendre à court terme.

Les entreprises financées, quand elles sont en mesure de la faire, réinvestissent progressivement et patiemment dans le fonds CoopVenture, permettant ainsi à d'autres entreprises d'être financées à leur tour.



ACCOMPAGNEMENTS

Financements



MODALITÉS PRATIQUES

Notre processus d'accompagnement s'articule sur une étape courte de qualification mutuelle entre le porteur de projet et notre fonds, une phase d'instruction de 3 à 6 mois environ, un passage en comité d'investissement, une phase de contractualisation avec ou sans co-investisseurs et une phase d'accompagnement par des experts de la French Tech en phase de post financement.



TYPE DE PUBLIC

Nous cherchons à financer des projets avec une composante numérique forte (plate-forme, logiciel, objet connecté, processus automatisé...), avec un début de traction de marché, dans un esprit de gouvernance partagée, qui intègre les salariés au pilotage stratégique et à l'actionnariat.

CYCLE D'AVANCEMENT POUR L'ACCOMPAGNEMENT PROPOSÉ



Amorçage



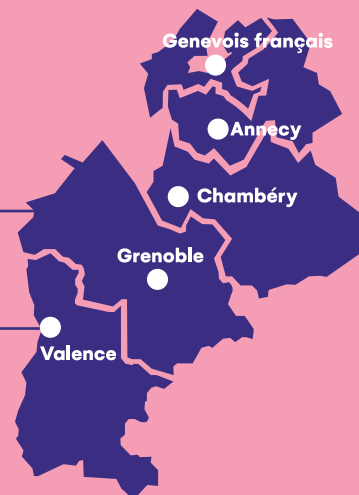
Accélération

ZONE GÉOGRAPHIQUE D'INTERVENTION

FILIÈRES ACCOMPAGNÉES



Numérique



CONTACT

10 avenue des Canuts
69120 Vaulx-en-Velin
07 85 74 67 31
pabrahambriffod@coopventure.fr
www.coopventure.fr



BPIFRANCE

STRUCTURE DE FINANCEMENT

Bpifrance finance les entreprises – à chaque étape de leur développement – en crédit, en garantie et en fonds propres. Bpifrance déploie notamment un continuum de dispositifs pour accompagner les projets d'innovation des entreprises, du jour 1 de leur création à leur cotation en bourse.



ACCOMPAGNEMENTS

Financements
Coaching du dirigeant
Conseils stratégiques



MODALITÉS PRATIQUES

Avec trois implantations dans le sillon Alpin, à Annecy, Grenoble et Valence, les chargés d'affaires innovation de Bpifrance rencontrent les dirigeants d'entreprises au quotidien pour leur proposer des solutions de financement adaptés à leurs projets.

CONTACT

15 rue de Belgrade
38000 Grenoble
04 76 85 53 00
grenoble@bpifrance.fr
www.bpifrance.fr



TYPE DE PUBLIC

Startups et entreprises innovantes, de la deeptech à l'innovation d'usage ou de service.

CYCLE D'AVANCEMENT POUR L'ACCOMPAGNEMENT PROPOSÉ



Lancement
Création



Expansion

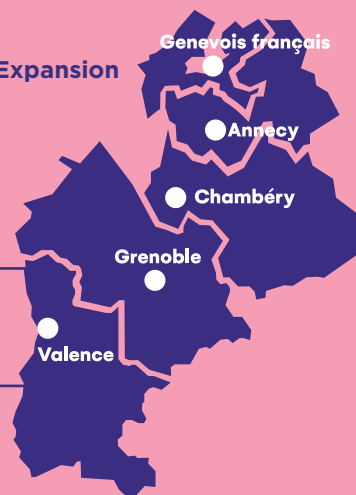


Amorçage



Accélération

ZONE GÉOGRAPHIQUE D'INTERVENTION



FILIÈRES ACCOMPAGNÉES



Agriculture, alimentation et gastronomie
Communication et télécommunication
E-commerce
Economie / Emploi / Recrutement
Energie
(dont études et équipements énergétiques)
Environnement
Habitat et construction (dont équipement du foyer)
Industrie
Loisirs, culture et mode
Mobilités et transports (fret et voyageurs)
Santé et bien-être
Sécurité
Sports et activités outdoor (dont équipements sportifs)
Tourisme



EIT INNOENERGY

STRUCTURE DE FINANCEMENT

EIT InnoEnergy est un accélérateur d'innovation dans le domaine de l'énergie durable, créé en 2010 à l'initiative de l'Institut européen d'innovation et de technologie (EIT).

Nous soutenons des innovations dans de nombreux domaines, comme le stockage de l'énergie, le transport et la mobilité, les énergies renouvelables et les bâtiments et villes durables. Nous comptons 180 startups dans notre portefeuille, et nous nous appuyons sur un réseau de plus de 1 200 partenaires et de 29 actionnaires.



ACCOMPAGNEMENTS

Financements
Coaching du dirigeant
Conseils stratégiques

Accélérateur
Mise en réseau



MODALITÉS PRATIQUES

Nous intervenons à un stade précoce (amorçage et série A) afin de fournir aux startups des services d'accélération à valeurs ajoutée (financement, RH, influence, gouvernance, biz dev, stratégie, etc.) et en les connectant à notre écosystème (à l'échelle de l'Europe et de l'Amérique du Nord) pour accompagner et dérisquer ces entreprises.



TYPE DE PUBLIC

Nous accompagnons des startups clean-tech et climate-tech early-stage avec un TRL entre 3 et 6 recherchant des financements en amorçage et en série A.

CYCLE D'AVANCEMENT POUR L'ACCOMPAGNEMENT PROPOSÉ

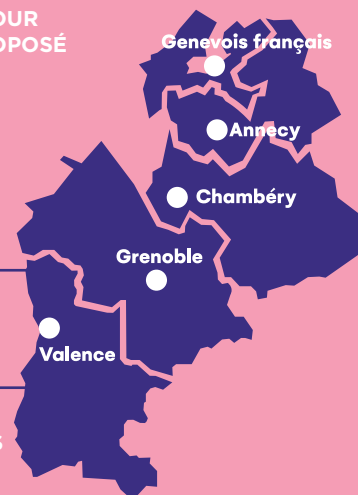


Lancement
Création



Amorçage

ZONE GÉOGRAPHIQUE D'INTERVENTION



FILIÈRES ACCOMPAGNÉES



Energie
(dont études et équipements énergétiques)
Environnement
Industrie

CONTACT

1- 3allée du Nanomètre
38000 Grenoble
04 76 16 81 60
cindy.fontana@innoenergy.com
www.innoenergy.com



PARTENAIRE



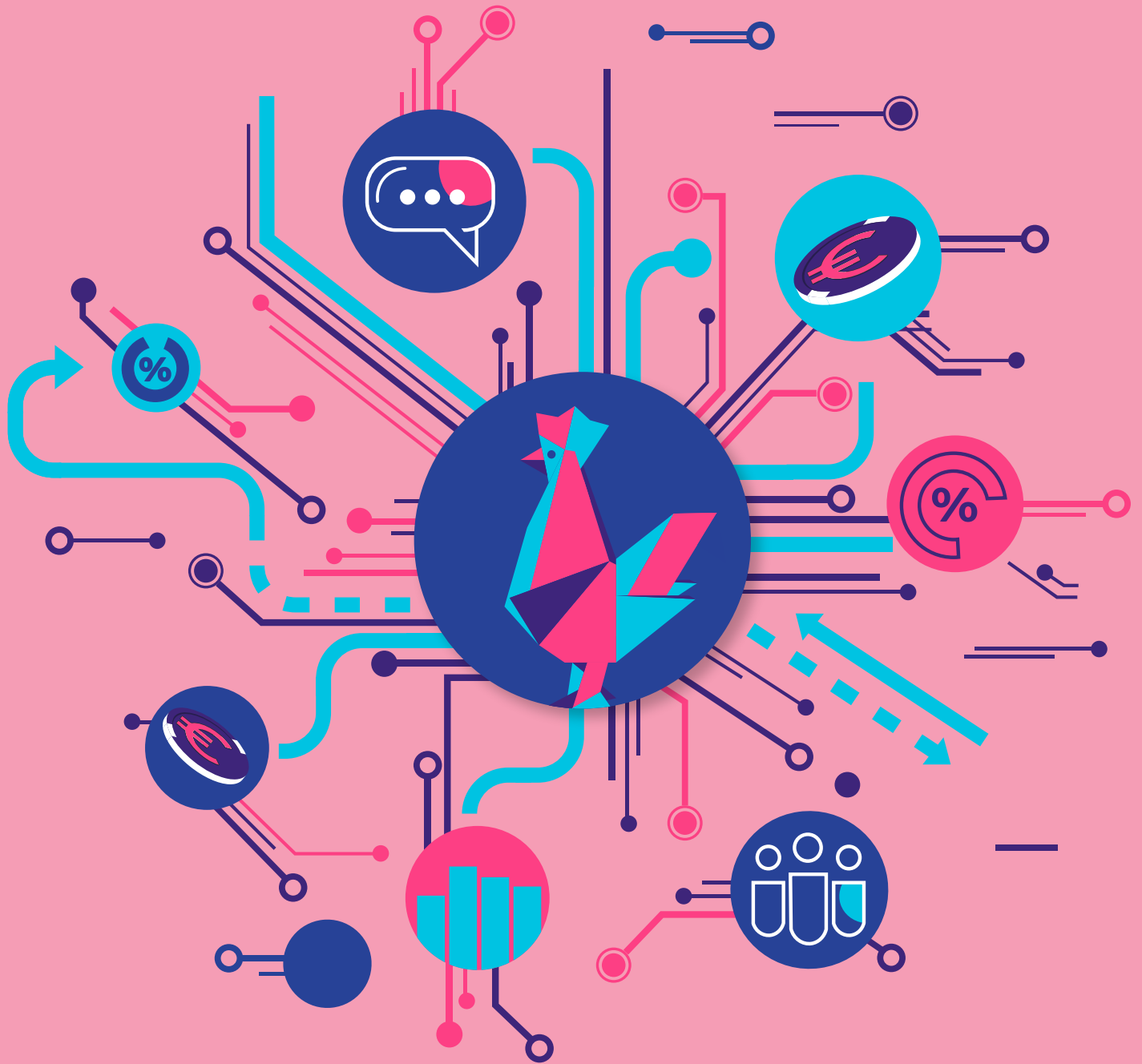
Accélérateur d'innovation dans le domaine de l'énergie durable

200+
startups
en
portefeuille

1 200+
partenaires
dans notre
écosystème

9,7 Mds €
levés
par nos
startups

Rejoignez le plus grand écosystème
cleantech au monde et accélérez
votre industrialisation





SE 13 ADVISORS

STRUCTURE D'ACCOMPAGNEMENT

SE13 Advisors est spécialisée dans l'accompagnement financier d'entreprises de technologie en croissance : levées de fonds, opérations de M&A ou autres.

SE13 Advisors est le partenaire de la Métropole grenobloise depuis plus de 10 ans dans la préparation et la coordination de l'évènement iVenture, de rencontre entre investisseurs et entrepreneurs.



ACCOMPAGNEMENTS

Financements
Conseils stratégiques



MODALITÉS PRATIQUES

SE13 Advisors dispose d'une méthodologie éprouvée et structurée, qui se décline en trois étapes:

- préparation
- roadshow
- négociation



TYPE DE PUBLIC

Entreprises de technologie en croissance

CYCLE D'AVANCEMENT POUR L'ACCOMPAGNEMENT PROPOSÉ



Amorçage



Accélération



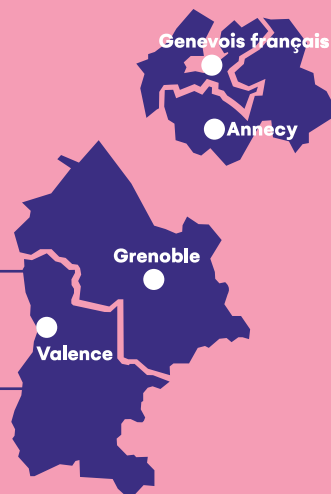
Expansion

ZONE GÉOGRAPHIQUE D'INTERVENTION

FILIÈRES ACCOMPAGNÉES



Tous secteurs



CONTACT

17-21 Rue Saint-Fiacre
75 002 Paris
06 29 48 65 75
jms@SE13.capital
www.se13.capital





PARTENAIRE

GROUPE BBM



Partenaire privilégié des entreprises de croissance

“ Nos clients apprécient le conseil à valeur ajoutée des 300 professionnels en **expertise comptable-fiscalité, sociale & RH, audit, organisation, gestion patrimoniale, fusion-acquisition, levée de fonds, innovation** ”



accompagnement de
+ de 500 start up



€ 240 millions qualifiés
au titre du CIR et du CII

**GRÂCE À NOTRE EQUIPE
BBM - IODA CONSULTING DE 70 EXPERTS
SCIENTIFIQUES & INNOVATION**



gpeinnovation@groupebbm.com

BBM
groupe

“Vous accompagner durablement”





GRENOBLE ANGELS

STRUCTURE DE FINANCEMENT

Créée en 2005, Grenoble Angels fédère une centaine d'investisseurs de proximité sur l'ensemble du département isérois, qui accompagnent et financent les start-up et les entreprises innovantes en phase d'amorçage.

Avec plus de plus de 200 projets financés en 18 ans, Grenoble Angels s'appuie sur son expérience et l'expertise de ses membres pour accompagner les entrepreneurs et les projets du territoire.

Membre de la Coordination des Business Angels en Auvergne-Rhône-Alpes et France Angels.



ACCOMPAGNEMENTS

Financements

Coaching du dirigeant

Conseils stratégiques

Gestion opérationnelle

Mise en réseau

Formation



MODALITÉS PRATIQUES

L'accompagnement est au cœur du dispositif pour que les entrepreneur-es bénéficient des compétences, des contacts et du capital, afin de faire grandir les projets :

- **Compétences** : apprenez et profitez d'une expertise dans de multiples secteurs d'activités
- **Contacts** : accédez au carnet d'adresses et rejoignez un réseau à influence régionale
- **Capital** : augmentez votre capital à travers une levée de fonds et actionnez l'effet levier avec nos partenaires financiers



TYPE DE PUBLIC

La thèse d'accompagnement et d'investissement de Grenoble Angels est :

- Start-up/Jeune entreprise innovante à fort potentiel de développement
- En phase d'amorçage
- Siège social et équipe basée en Isère

CYCLE D'AVANCEMENT POUR L'ACCOMPAGNEMENT PROPOSÉ



Amorçage



Expansion



Accélération

ZONE GÉOGRAPHIQUE D'INTERVENTION



FILIÈRES ACCOMPAGNÉES



Tous secteurs

CONTACT

5-7 place Robert Schuman
38000 Grenoble
04 76 28 25 32
contact@grenoble-angels.com
www.grenoble-angels.com



GAIA

GRENOBLE ALPES INITIATIVE ACTIVE

STRUCTURE DE FINANCEMENT

GAIA donne les moyens d'agir à celles et ceux qui œuvrent pour une économie de proximité et porteuse de sens. Elle propose des solutions complètes et personnalisées au service des projets individuels, collectifs, socialement utiles, innovants et de territoires. Ses métiers sont le financement, l'accompagnement, la formation, la connexion et la coopération territoriale.

L'association représente les réseaux France Active en Isère et Initiative France sur la Métropole grenobloise et le Sud Isère.



ACCOMPAGNEMENTS

Aide à l'émergence
Financements

Conseils stratégiques
Parrainage



MODALITÉS PRATIQUES

- émergence : subvention pour valider les aspects innovants du projet
- création : prêt d'honneur dédié à l'innovation pour conforter les fonds propres de l'entrepreneur, financer les besoins immatériels, faciliter l'accès au crédit bancaire
- primo développement : prêt à l'entreprise sans intérêts, pour faire lever sur d'autres financeurs de l'Innovation, notamment en lien avec une première levée de fonds.
- challenge entrepreneurial, connexion avec l'écosystème, parrainage



TYPE DE PUBLIC

Nous possédons une vision large de l'innovation qui ne s'arrête pas aux innovations techniques et technologiques. Ainsi, l'innovation se manifeste au travers de produits, composants, services, procédés, pratiques sociales ou sociétales, logiciels, technologies, business model, etc. Leur caractéristique commune est d'apporter, au moment de leur lancement, face à la concurrence et pour la première fois, un avantage décisif et durable pour le marché, le client, l'utilisateur ou le consommateur.

CYCLE D'AVANCEMENT POUR L'ACCOMPAGNEMENT PROPOSÉ



Anté-crétion



Amorçage



Lancement
Crétion



Accélération

ZONE GÉOGRAPHIQUE D'INTERVENTION



FILIÈRES ACCOMPAGNÉES



Tous secteurs

CONTACT

35 Rue Casimir Brenier
38000 Grenoble
04 76 22 33 18
contact@gaia-isere.org
www.gaia-isere.org



APPARIUS

CORPORATE FINANCE

Apparius CF est une banque d'investissement indépendante, spécialisée dans le conseil financier aux entreprises de la tech.

Fusions & Acquisitions

Nous conseillons les entrepreneurs et les investisseurs sur l'ensemble des opérations de fusions et acquisitions (cessions d'entreprises, opérations de croissance externe, opérations structurées).

Notre portée est régionale, nationale et internationale avec des accords réguliers incluant des parties européennes, nord-américaines et parfois asiatiques.

Levées de fonds

Nous accompagnons les entrepreneurs tout au long de leur financement.

Nous avons pour objectif d'optimiser les transactions grâce à l'utilisation de l'ensemble des instruments disponibles : placement privé, obligations, capital-risque et dette bancaire. Nous veillons à trouver les meilleurs partenaires stratégiques pour faire évoluer votre entreprise.



Apparius CF s'appuie sur l'expertise de ses équipes dans les domaines de la Medtech, santé digitale, microélectronique et d'autres segments de la Deeptech.



C'est ainsi qu'Apparius CF vise à accompagner le succès à long terme de ses clients, en mettant l'accent sur des relations durables.



Henri de Lalande
Senior Advisor



Jérôme Pascal
Senior Advisor



Malado Coulibaly
Partner



Cédric Goarant
Managing Partner



Kiko Filipov
Partner



Yoann Foray
Senior Associate



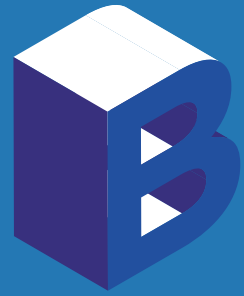
Camille Gagliano
Associate

Transactions clés ALPES :

| | |
|---|--|
| GE HealthCare Acquiert IMACTIS a GE HealthCare company 2023 | COSMOTECH Série C 2022 accenture Série B 18m€ 2018 INVIEIN CEMAG |
| Aniah Série A | WADA ENERGY IPO 126m€ EURONEXT 2021 |
| SUPER NOVIA INVEST 2022 BNP PARIBAS CITA | eencial robotics Série C 100m€ MinMax Medical bpi france SIGMA GESTION Med-Innov 2021 |
| UroMems implantable solutions Série B 23m€ bpi france SUPER NOVIA INVEST CITA b to 2021 | |

Pour plus d'informations, retrouvez nous sur www.apparius.fr







PARTENAIRE

Nous guidons les projets innovants vers une communication efficace

Nos **3** expertises **stratégiques**

Votre entreprise est-elle remarquable ?

« L'identité visuelle de votre marque porte-t-elle correctement toutes vos valeurs »



Votre activité est-elle visible ?

« Rien ne sert d'avoir la plus belle histoire du monde, si personne ne peut l'écouter »



Votre message est-il mémorable ?

« L'impact de la narration pour réveiller les émotions et mettre en avant vos atouts »



Parlez nous de votre projet ici :



04 83 43 40 20
inspire.cool

**#WE
ARE
INSPI-
RATION**





MINATEC ENTREPRISES

STRUCTURE D'ACCOMPAGNEMENT

Créée en 2003 à Grenoble au cœur du Campus GIANT, MINATEC Entreprises est une plateforme de valorisation industrielle. Sa vocation est d'offrir des infrastructures et des services aux entreprises innovantes, dans le but de faciliter leur développement et d'accélérer leur réussite jusqu'à l'industrialisation. MINATEC Entreprises est une société anonyme d'économie mixte à conseil d'administration. Ses actionnaires sont la Région Auvergne-Rhône-Alpes, Grenoble-Alpes Métropole, le Département de l'Isère, le CEA, la Caisse des dépôts et Consignations, la Caisse d'Épargne Rhône-Alpes et Grenoble-INP.



ACCOMPAGNEMENTS

Hébergement | Mise en réseau | Services support



MODALITÉS PRATIQUES

Depuis plus de 20 ans, les experts de MINATEC Entreprises assurent la construction de Bâtiments de Haute-Techologie (BHT) et des travaux d'aménagements sur-mesure (bureaux, laboratoires, salles propres).

MINATEC Entreprises cultive un sens prononcé de l'accueil et de l'accompagnement en proposant des services techniques indispensables à toutes les entreprises de haute technologie hébergées : l'exploitation, la maintenance, l'installation d'équipements techniques et industriels, le facility management et des services de conciergerie. MINATEC Entreprises exporte également son expertise hors-les-murs en proposant des services sur-mesure pour la gestion de l'exploitation, de la maintenance, et la réalisation de travaux neufs (aménagement, réhabilitation, conception clé en main, etc.).

20.000m² dédiés à l'hébergement de start-ups à haute intensité technologiques : bureaux, laboratoires, salles blanches. Aménagements de locaux 100% sur-mesure et livrés clé-en-main : diagnostic / définition du besoin / conseils, rédaction des cahiers des charges, établissement de budgets prévisionnels, coordination / suivi d'exécution / réception, services de maintenance, d'exploitation technique, facility management.



TYPE DE PUBLIC

MINATEC Entreprises accueille des entreprises aux profils variés : start-ups, échelons R&D de grands groupes, PME -ETI et aux technologies diversifiées (microélectronique, transition énergétique, digital, Intelligence artificielle, biotechnologie, ...), comptant quelques salariés à près d'une centaine. Depuis sa création, plus de 60 entreprises innovantes ont été hébergées et accompagnées par ses services. Entre 2015 et 2023, les entreprises hébergées chez MINATEC Entreprises ont levé près de 500M€ pour leur croissance.

CYCLE D'AVANCEMENT POUR L'ACCOMPAGNEMENT PROPOSÉ



Lancement
Création



Accélération

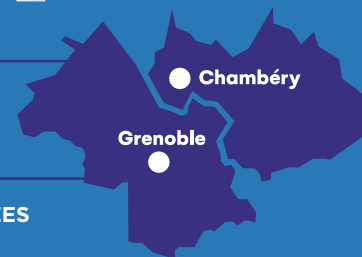


Amorçage



Expansion

ZONE GÉOGRAPHIQUE D'INTERVENTION



FILIÈRES ACCOMPAGNÉES



Energie

(dont études et équipements énergétiques)

Environnement

Industrie

Santé et bien-être

Microélectronique / Nanotechnologie / Digital / IA

CONTACT

17 rue Felix Esclangon
38000 Grenoble
06 82 01 50 16
pierre-edouard.cardinal@minatec-entreprises.com
www.minatec-entreprises.fr/services/



Ici naissent
les entreprises
de demain



PARTENAIRE



LA TURBINE . COOP

COWORKING

La Turbine.Coop - espace de coworking - est ouverte aux porteurs de projets, entrepreneurs, artistes, créatifs qui interviennent dans les secteurs du numérique citoyen, des données numériques, de l'innovation sociale, de l'industrie créative, de la communication et de la transition énergétique.

Par ailleurs nous accompagnons les porteurs de projet dans le cadre de Grenoble Civiclab (Grenoble.civiclab.eu), dans le prototypage de leur service numérique ou du volet numérique de leur projet.



ACCOMPAGNEMENTS

Aide à l'émergence

Hébergement

Formation



MODALITÉS PRATIQUES

Un lieu de travail ouvert : Collaborer pour mettre le numérique et les données au service des transitions environnementales, économiques, sociales, urbaines...

Espace de travail et espaces de téléphone ou visio

2 formules au choix : Pass mensuel ou Pass 20 demi-journées

Outil de gestion de vos Pass, réservations et factures
Internet haut débit, imprimante, casiers personnels...
Pas de bureau fermé dédié et pas d'accueil à l'heure.



TYPE DE PUBLIC

Tout public

CYCLE D'AVANCEMENT POUR L'ACCOMPAGNEMENT PROPOSÉ



Lancement
Création



Amorçage

ZONE GÉOGRAPHIQUE D'INTERVENTION



Grenoble

FILIÈRES ACCOMPAGNÉES



Administration

(dont secteur public)

Environnement

Services numériques d'intérêt général

CONTACT

5 esplanade Andry Farcy
38000 Grenoble
04 76 49 07 72
espaces@turbine.coop
www.turbine.coop



LE TOTEM

COWORKING

Situé en centre-ville de Grenoble et d'une surface de 1 700 m², le Totem de la French Tech Alpes Grenoble est un lieu unique de travail, de conseil, d'accompagnement, d'animation et d'organisation d'événements.

Il accueille l'équipe de la French Tech Alpes Grenoble, mais aussi des entreprises innovantes, des start-up, des structures d'accompagnement, des travailleurs indépendants, des coworkers, des associations, le Campus du Numérique et ses étudiants... C'est un lieu collaboratif et convivial, ouvert à toutes celles et tous ceux qui souhaitent se retrouver, échanger et animer ensemble l'écosystème local de l'entrepreneuriat, de la tech et de l'innovation.



ACCOMPAGNEMENTS

Aide à l'émergence

Financements

Coaching du dirigeant

Conseils stratégiques

Hébergement

Mise en réseau

Formation



MODALITÉS PRATIQUES

Le Totem offre tout à la fois :

- un service de coworking avec des formules à l'heure, à la journée ou par abonnement, pour travailler seul ou en équipe, tout en créant des relations avec les autres coworkers et en bénéficiant des services offerts (café, thé, cuisine, espaces de convivialité, imprimante, scanner, wifi, salles de réunions ...),
- un service de location de bureaux pour y monter ou y développer son projet, en profitant des conseils des autres entrepreneurs et des acteurs de l'accompagnement qui y sont déjà installés (Réseau Entreprendre Isère, Ronalpia, Coopventure, Alter'Incub, l'URSCOP ...),
- un service de location de salles de réunion et d'événementiel : réunions, conférences, séminaires, réunions d'équipe, hackathons, conférences de presse, sessions de créativité, coaching etc.



TYPE DE PUBLIC

Start-up, PME, association, travailleurs indépendant, coworkers, étudiants

CYCLE D'AVANCEMENT POUR L'ACCOMPAGNEMENT PROPOSÉ



Lancement
Création



Amorçage



Accélération

ZONE GÉOGRAPHIQUE D'INTERVENTION



FILIÈRES ACCOMPAGNÉES



Tous secteurs

CONTACT

16 boulevard Maréchal Lyautey
38000 Grenoble
letotem@ftalps.com
www.ftalps.com/territoires/grenoble/





MEDYTEC

SHOWROOM/ SALLE DE RÉUNION

Medytec est le lieu qui rassemble et représente l'excellence des technologies de la santé de Grenoble Alpes. Situé au sein de la pépinière BIOPOLIS (La Tronche), Medytec né d'une ambition collective qui réunit 10 acteurs : Minalogic, Lyonbiopôle, Cancéropôle CLARA, CEA, CHU Grenoble Alpes, Université Grenoble Alpes, ECCAMI, Région Auvergne-Rhône-Alpes, Grenoble Alpes Métropole et MEDICALPS. Le lieu est coordonné par MEDICALPS, le cluster des technologies de la santé de l'arc alpin.



ACCOMPAGNEMENTS

Hébergement



MODALITÉS PRATIQUES

- un espace unique de 150 m² et d'une capacité jusqu'à 70 personnes, privatisable pour vos événements et réunions
- un espace de visibilité et d'attractivité du territoire avec un showroom pour le rayonnement de l'écosystème Santé de l'échelle locale à l'échelle internationale



TYPE DE PUBLIC

Medytec est un espace fédérateur qui rassemble et représente l'ensemble des acteurs de la filière Santé du territoire : formation, industrie, recherche et monde clinique. Medytec référence également l'ensemble des services d'accompagnement d'intérêt pour la Filière.

CYCLE D'AVANCEMENT POUR L'ACCOMPAGNEMENT PROPOSÉ



Idéation



Amorçage



Anté-crétion



Accélération



**Lancement
Crétion**



Expansion

ZONE GÉOGRAPHIQUE D'INTERVENTION



Santé et bien-être

CONTACT

5 avenue du Grand Sablon
38700 Ville La Tronche
06 46 48 94 77
margaux.denantes@medytec.eu
www.medytec.eu



LE GRÉSIVAUDAN

SERVICE PUBLIC

Située entre Grenoble et Chambéry, la vallée du Grésivaudan est encadrée par les massifs de Chartreuse et de Belledonne. Creuset d'industries pionnières, le Grésivaudan est une terre d'innovation accueillant des activités industrielles de pointe qui en font l'un des pôles d'excellence économique de l'Isère.



ACCOMPAGNEMENTS

Hébergement
Mise en réseau



MODALITÉS PRATIQUES

Au travers de ses 49 zones d'activités, de ses 3 pépinières, de son hôtel d'entreprises et de ses ateliers relais, le Grésivaudan propose des solutions d'accueil à des entreprises en création ou en développement.



TYPE DE PUBLIC

Nous accompagnons tout type d'entreprise sur notre territoire, ou souhaitant s'installer sur notre territoire.

CYCLE D'AVANCEMENT POUR L'ACCOMPAGNEMENT PROPOSÉ



Expansion

ZONE GÉOGRAPHIQUE D'INTERVENTION



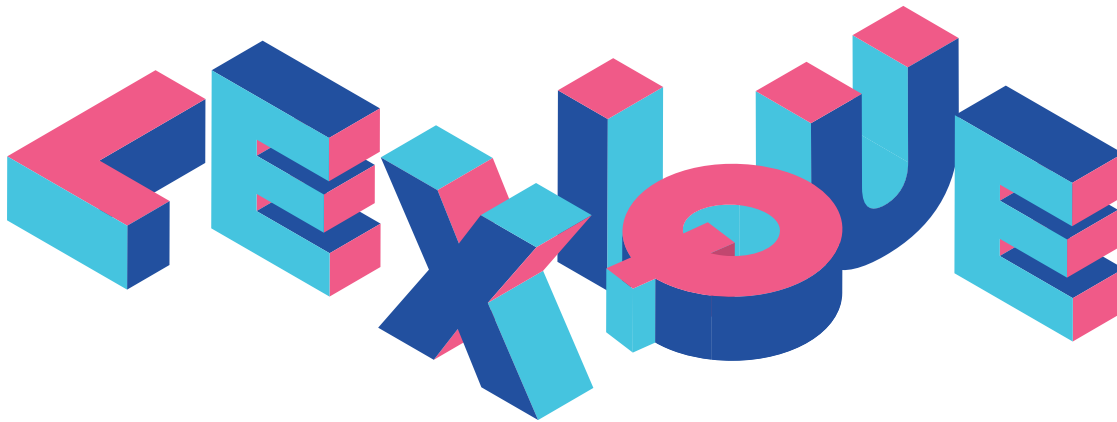
Grenoble



Tous secteurs

CONTACT

390 rue Henri Fabre
38920 Crolles
04 76 90 51 56
economie@le-gresivaudan.fr
www.le-gresivaudan.fr



ACCÉLÉRATEUR

Structure publique ou privée qui permet d'accélérer le développement des start-up. Généralement, les accélérateurs donnent accès à des experts d'un métier et/ou d'un secteur, à du mentorat, à des réseaux, et mettent en relation les start-up avec des clients et des partenaires potentiels pour accélérer son expansion business.

AMORÇAGE

Phase où l'entreprise développe concrètement son premier projet. On utilise l'expression « capital d'amorçage » pour se rapporter aux financements spécifiquement dédiés à cette phase de débuts de projet.

AUTOFINANCEMENT

Fait de financer son activité par des capitaux propres existants, sa propre rentabilité, son épargne ou ses amortissements comptables. Une entreprise est autofinancée lorsqu'elle assure elle-même son développement sans avoir besoin de sources de financement externes.

BOOTSTRAP

En finance, le bootstrap est le démarrage d'une activité commerciale sur des fonds propres limités, sans faire appel à des investisseurs extérieurs.

BUSINESS ANGELS

Personnes physiques, souvent regroupées en association, qui investissent leur argent personnel dans des entreprises et apportent leur avis, leurs conseils et leurs réseaux aux entreprises dans lesquelles elles prennent des participations. Ils sont considérés comme des « associés entrepreneurs ».

BUSINESS MODEL

Représentation synthétique censée décrire les principaux aspects de la création de valeur d'une organisation, tant au niveau de ses finalités (objectifs, offres, stratégie...) que des ressources et moyens déployés (infrastructure, organisation, pratiques de diffusion ou de distribution, processus et règles de fonctionnement...).

BUSINESS PLAN

Document découlant du business model et expliquant les objectifs de la société, avec une focale sur les prévisions financières. Il répond aux questions suivantes : d'où l'entreprise part-elle ? Où va-t-elle ? Comment compte-t-elle y aller ? Selon quelle progression dans le temps ? Il doit présenter un récapitulatif permettant de se faire rapidement une idée d'ensemble de la solidité et de la viabilité du projet.

CAPITAL DEVELOPPEMENT

Les fonds de capital développement investissent spécifiquement dans des entreprises en forte croissance qui ont des besoins de financement élevés. Un investissement généralement réalisé dans des entreprises vieilles de plusieurs années, ayant atteint une taille significative et ayant de fortes perspectives de croissance nécessitant d'importants fonds propres.

CAPITAL RISQUE (VENTURE CAPITAL)

Forme de capital-investissement et type de financement que les investisseurs fournissent aux start-up dont ils pensent qu'elles ont un potentiel de croissance à plus ou moins long terme. Il existe plusieurs types de capital risque en fonction de la maturité du projet :

- l'amorçage (ou Seed) intervient au démarrage de l'activité, lorsque la start-up ne génère pas encore de revenus significatifs ;
- viennent ensuite le premier tour (série A), puis le second tour (série B), puis le troisième tour (série C) et ainsi de suite.

CLOSING

Le closing est la dernière étape d'un processus de vente d'une entreprise soit la signature par l'ensemble des participants de la documentation juridique et décaissement des fonds. Une étape qui correspond à l'exécution du contrat et à la réalisation de la cession/acquisition.

CLUSTER

Réseau d'entreprises et d'institutions publiques, fortement ancrées sur un territoire, souvent au sein d'une même filière, d'un même domaine de compétence ou d'un même créneau de production, leur permettant de bénéficier d'avantages compétitifs en fédérant leurs énergies.

COUVEUSE

Structure accueillant les porteurs de projet, en amont de la phase de création effective de leur entreprise, leur permettant de tester leur idée en grandeur réelle, afin d'en vérifier la viabilité économique, grâce à un hébergement juridique généralement associé à une offre de coaching et un accompagnement individuel et/ou collectif.

COWORKING

Pratique consistant à partager un espace de travail commun par des personnes ne travaillant pas pour la même entreprise (à la journée, la semaine, le mois ou le plus long terme), avec souvent des services offerts aux coworkers : impressions, accès internet, téléphone, photocopies et impressions, café, temps de convivialité, partages d'expériences ...

CROWDFUNDING

Moyen de financement des projets qui fait appel à un grand nombre de personnes pouvant faire des petits ou gros investissements. Il existe diverses plateformes de crowdfunding sur lesquelles tout un chacun peut aller décider d'investir pour des projets, portés par des start-up ou non.

DEEPTECH

Qualifie des projets reposant sur des technologies issues d'un laboratoire de recherche (public/privé). Ces entreprises s'appuient sur des technologies complexes avec de fortes barrières à l'entrée. Elles ont donc un avantage concurrentiel sur le marché. Ce sont aussi des entreprises dont l'ambition est de s'attaquer à la résolution des grands défis du XXI^e siècle (transition énergétique, environnemental, santé etc.).

DISRUPTION

Signifie «rupture». Il s'agit de casser un système établi, notamment par l'utilisation des outils numériques, technologiques, de transformer un marché existant pour trouver un nouvel axe de création de valeur.

EARLY STAGE

La phase d'early stage suit l'amorçage et se situe au début du développement, lorsque le chiffre d'affaires commence à avoir une certaine « traction ». Le chiffre d'affaires est suffisant pour permettre de penser qu'un marché existe et commencer à croire dans la possibilité de croissance de l'entreprise.

EXECUTIVE SUMMARY

Synthèse du business plan en quelques pages qui doit permettre à l'investisseur en capital de se faire une idée précise du projet et lui donner envie d'aller plus loin à travers l'étude du business plan qui lui sera communiqué par la suite.

FABLAB

Lieu collaboratif de travail et d'échange, ouvert à des personnes d'univers différents qui ont des projets et souhaitent les formaliser au stade de prototype, grâce à des machines performantes (ordinateurs, logiciels, imprimantes 3D, outils de découpe, ...) qui sont mises à leur disposition.

GROWTH HACKING

Ensemble de stratégies marketing utilisées pour générer une croissance rapide de l'entreprise

HACKATHON

Contraction de «hack» et «marathon». Événement lors duquel des équipes se réunissant dans un même lieu durant 1 à 3 jours développent une idée de projet sur une thématique donnée.

HARDWARE

Ensemble des éléments matériels d'un système informatique

HÔTEL D'ENTREPRISES

Plateforme publique ou privée de bureaux et/ou d'ateliers qui propose des solutions d'hébergement aux sociétés matures et en développement, leur permettant de consolider leur développement et ainsi de pérenniser leur activité.

HYPERCROISSANCE

Le phénomène n'a pas de définition unique. Toutefois, en général, une entreprise est considérée en hypercroissance quand l'augmentation annuelle de son chiffre d'affaires dépasse 40 % pendant 3 années consécutives. ... Le phénomène d'hypercroissance est donc très lié à l'accélération technologique et à la capacité de certaines entreprises de saisir les opportunités.

INCUBATEUR

Structure publique ou privée qui accompagne les jeunes start-up en cours de création (conseils, formations, recherches de financement, construction de business plan) et leur propose une prestation d'hébergement leur permettant de se concentrer sur leur projet tout en bénéficiant de synergies de compétences et d'innovation rendues possibles par l'unicité du lieu : rencontres et échanges entre acteurs autour d'un même marché, lien avec les acteurs industriels, économiques et universitaires, mise en relation avec l'écosystème.

KPIS

Ce sont les indicateurs clés de performance, qui permettant de mesurer l'efficacité globale d'un dispositif commercial ou marketing. Il peut s'agir du nombre d'utilisateurs, du taux de conversion, du chiffre d'affaires par utilisateur, du coût d'acquisition...

LEVÉE DE FONDS

Opération par laquelle une entreprise bénéficie d'un financement auprès d'investisseurs qui souhaitent s'impliquer dans les décisions de l'entreprise.

LICORNE

Start-up valorisée à plus d'un milliard de dollars.

LOVE MONEY

Constitue un moyen de financer son entreprise en renforçant ses fonds propres. Cette méthode consiste à faire appel à ses proches (amis, famille) pour qu'ils s'impliquent financièrement dans le développement de l'entreprise en devenant actionnaires.

MVP

Il s'agit du « Minimum Viable Product », c'est-à-dire la version d'un produit qui permet d'obtenir un maximum de retours client avec un minimum d'efforts. Par extension, il désigne aussi la stratégie utilisée pour fabriquer, tester et mettre sur le marché ce produit.

ONBOARDING

Concept désignant les processus d'accueil qui sont mis en place par les entreprises pour intégrer une nouvelle personne dans l'équipe.

PÉPINIÈRE

Structure publique ou privée d'hébergement pour les créateurs d'entreprise en phase de démarrage, proposant des services de conseil et d'accompagnement pour favoriser le développement des entreprises hébergées.

PITCH

Présentation orale très synthétique du projet d'une start-up, de sa mission et de ses ambitions, d'une durée souvent comprise entre 30 secondes et 3 minutes.

POC

Il s'agit d'une « Proof of concept » ou « Preuve de concept ». C'est la démonstration de la faisabilité d'un procédé, d'un produit, d'un service ou d'une innovation.

PÔLE DE COMPÉTITIVITÉ

Réseau d'entreprises, d'unités de recherche et de formation, et d'organismes publics, associés à une échelle plus ou moins vaste qui peut aller jusqu'à celle de la région voire de plusieurs régions, labellisé par l'État, se regroupent autour d'une thématique précise ou d'un domaine d'activité considéré comme porteur ou d'avenir.

PRIVATE EQUITY

Société ou une entité qui a pour objectif d'investir dans des sociétés cotées ou non cotées et sélectionnées au préalable. Une sélection faite selon différents critères qui dépendent de l'orientation des placements du fonds qui peuvent être très classiques ou au contraire plus spécifique.

ROADMAP

Il s'agit de la feuille de route présentant l'ensemble des actions à entreprendre pour réaliser un projet.

ROAD TO MARKET

Il s'agit de la stratégie permettant de structurer le process entre le début et la sortie d'un produit ou d'un service, afin de s'assurer du succès du lancement du produit. Toute la stratégie à mettre en place entre le début et la vente du produit ou du service.

ROI

Il s'agit du « Return of investment » : indicateur qui permet de mesurer la pertinence d'un projet, souvent utilisé en amont du lancement pour décider du bien-fondé d'un investissement.

RSE

C'est la Responsabilité Sociétale des Entreprises ou l'intégration volontaire par les entreprises de préoccupations sociales et environnementales à leurs activités commerciales et relations avec leurs parties prenantes.

SCALABILITÉ

Capacité d'une entreprise à faire face à une forte augmentation de son volume d'activités en adaptant son schéma d'entreprise, son organisation et son business model. C'est la phase de « passage à échelle ».

SCALE-UP

Start-up qui aurait considérablement grandi, de façon continue et qui aurait réussi à transformer un produit innovant en business rentable.

SCRUM

Méthode d'organisation de travail agile consacrée à la gestion de projets informatiques, très répandue en start-up. C'est une approche dynamique et participative de la conduite du projet dont l'objectif est d'améliorer la productivité des équipes, tout en permettant une optimisation du produit grâce à des feedbacks réguliers du marchés.

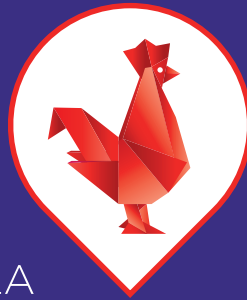
SOFTWARE

Ensemble des moyens immatériels d'utilisation (programmes, procédures, documentations...) d'un système informatique.

NOTES







LA
FRENCH TECH
ALPES

16 boulevard Maréchal Lyautey 38000 Grenoble
contact@ftlaps.com
www.ftalps.com

ANNECY • CHAMBÉRY • GENEVOIS FRANÇAIS
GRENOBLE • VALENCE-ROMANS

Soutenu
par

